

# 福岡市埋蔵文化財センター年報

第 6 号

昭和61(1986)年度



1988年

表紙写真 鱗付朝顔形埴輪(西区鋤崎古墳出土)高さ75cm

# 序

当センターは福岡市内の発掘調査の出土品・記録を収蔵、保存し公開する施設として開館以来6年を経ました。中心となる収蔵業務については、整理収蔵要項にもとづく一貫した作業を61年度から軌道に乗せ、収蔵・検索システムの充実にむけて第一歩を踏み出しました。

この年報第6号では、61年度の活動と収蔵の現況について報告いたします。今後とも皆様の御支援・御鞭撻をお願いいたします。

昭和63年2月29日

所長 後藤 直

## 目 次

序 .....	1
61年度の活動 .....	2
1 資料の収蔵 .....	2
(1)収蔵方針 .....	2
(2)既往の収蔵状況 .....	2
(3)61年度の収蔵作業 .....	2
2 保存処理 .....	5
(1)木 器 .....	5
(2)金属器 .....	5
3 教育普及活動 .....	9
(1)展 示 .....	9
(2)講座・講演 .....	10
(3)資料の提供 .....	12
(4)刊行物 .....	13
(5)入館者数 .....	14
図 書 .....	15
61年度予算 .....	15
機構と職員 .....	16
福岡市埋蔵文化財センター条例 .....	16
福岡市埋蔵文化財センター条例施行規則 .....	17
施設と規模 .....	18
収蔵施設 .....	19
付 録 .....	21
1. 昭和61年度刊行報告書一覧(埋蔵文化財課) .....	21
2. 昭和61年度発掘調査一覧(埋蔵文化財課) .....	22
3. 埋蔵文化財調査資料収蔵状況一覧 .....	24

## 61年度の活動

### 1. 資料の収蔵

#### (1) 収蔵方針

本センターにおける資料の収蔵は、市教育委員会が調査した埋蔵文化財資料および市内に存在する埋蔵文化財に関する資料を対象とし、調査研究や貸し出しをはじめとする各種の利用・活用に供するように系統的に管理するものとする。

具体的な収蔵方法については、昭和60年度に本センターと埋蔵文化財課が定めた『埋蔵文化財資料の整理・収蔵要項』（『福岡市埋蔵文化財センター年報』第5号所収。以下『要項』と略す）による。

#### (2) 既往の収蔵状況

##### 昭和57年(1982)2月開館～59年度(1984)

収蔵・管理方針を定めないうまま資料を搬入したため、資料は収蔵棚に適宜配架した仮収蔵にとどまった。遺物収蔵庫は59年度末にほぼ満杯となり、新たな収蔵が不可能となった。このため、60年度事業として収蔵庫の増築が認められた。

この間に本センターに搬入された資料は、92遺跡、コンテナ数4,627箱、甕棺など大型復原品4,495点である。

##### 60年度(1985)

##### 60年度(1985)

収蔵庫増築(第2期)工事を行うため、資料搬入は行わなかった。この間を利用して、前年度までの搬入資料を点検し、調査遺跡別・種類別の収蔵資料の一覧を作成した。

また増築後の資料収蔵・管理方法について検討し、埋蔵文化財課と合議の上、上記『要項』を作成した。11月以降、『要項』にもとづいてすでに搬入していた写真(モノクローム)の整理を行った。

#### (3) 61年度の収蔵作業

本年度実施した資料収蔵作業はつぎの三種である。

- 既搬入資料の『要項』にもとづく整理と本収蔵。
- 60年度報告書刊行資料(『要項』にもとづく整理がすんだもの)の本収蔵。
- 埋蔵文化財課収蔵施設の撤去等に伴う未整理資料の仮収蔵。

1) aは14遺跡調査資料を対象に実施した(表1)。これらについては各報告書からの資料検索が可能であ

る。

2) bは埋蔵文化財課より搬入された4遺跡調査資料について実施した(表2)。これらについても各報告書からの資料検索が可能である。

3) cは室見収蔵庫および板付遺跡プレハブからの搬入・仮収蔵である(表3)。搬入した資料は、110遺跡調査資料・コンテナ4,065箱、復原済甕棺173個体、および分布調査などのコンテナ52箱である。

表1 既搬入資料のうち整理・本収蔵した資料

調査番号	遺跡名	報告書No.	登録遺物点数	復元済数	収蔵元数	収蔵元ナコ	写真枚数			スライド枚数			実測図枚数	
							35mm	6×7cm	4×5寸	35mm	6×7cm	4×5寸	遺構	遺物
7003	大谷古墳群 1次	122	146	—	10	—	23	—	—	—	—	—	23	14
7104	大谷古墳群 2次	019	119	—	6	—	14	—	—	362	—	—	2	15
7201	早苗田古墳群 1次(C群)	024	36	—	3	—	9	—	—	100	—	—	16	4
7202	鳥越古墳群 1次(B群)	024	236	—	17	1	21	—	—	194	—	—	27	39
7302	相原古墳群 1次(B群)	028	192	—	18	1	24	—	—	207	—	—	14	33

※は本数

7506	片江B遺跡 1次	040	472	—	22	1	15	91	—	—	—	—	28	7
7818	金武古墳群 3次(乙石H群)	051	415	—	13	1	24	104	—	240	—	—	15	29
7905	徳永古墳群 2次(H群)	056	437	—	33	1	19	161	—	340	—	—	40	41
7906	金武古墳群 4次(吉武L群)	054	766	—	81	—	44	48	—	178	—	—	42	85
7946	早苗田古墳群 2次(D-10号墳)	067	336	—	14	2	20	—	—	170	—	—	28	23
8018	藤崎A遺跡 3次(第6地点)	080	272	—	44	—	77	722	151	1,068	370	96	155	51
8034	田村遺跡 2次(第1地点)	089 104	61	—	4	—	3	31	—	40	10	—	20	11
8035	田村遺跡 2次(第2地点)	089 104	766	—	29	—	25	412	3	360	62	—	111	88
8232	麦野A遺跡 1次	107	221	—	12	—	23	122	—	151	—	—	39	44

表2 埋蔵文化財課より搬入・本収蔵した資料一覧

※は本数

調査番号	遺跡名	報告書No.	登録遺物点・数	発掘元数	数取ナゴ	収蔵ナゴ	写真枚数			スライド枚数			実測図枚数	
							35mm※	6×7cm	4×5寸	35mm	6×7cm	4×5寸	遺構	遺物
8309	有田遺跡 81次	129	3,088	—	611	—	33	865	—	706	—	—	280	147
8406	今宿五郎江遺跡 1次	132	228	—	42	—	4	178	—	112	—	—	19	54
8412	丸隈山古墳 2次	142	95	—	24	—	15	221	1	416	128	—	42	20
8531	板付遺跡 G-6b・F-5e	135	168	—	72	—	5	72	—	100	—	—	11	18

表3 埋蔵文化財課収蔵施設撤去等に伴う搬入・仮収蔵資料一覧

コンテナ数欄の( )は復原した甕棺  
報告書欄の数字は市教委刊行集番号

No.	調査番号	遺跡名	コンテナ数	報告書No.	No.	調査番号	遺跡名	コンテナ数	報告書No.
1	6911	大牟田古墳群 1次	1		21	7701	久保園遺跡	18	091
2	7015	宮の前古墳群	1	018	22	7702	藤崎A遺跡 1次	6(123)	062
3	7104	大谷古墳群 2次	1	019	23	7711	有田遺跡 5次	2	113
4	7107	多々良遺跡	3	020	24	7721	藤崎A遺跡 2次	2	
5	7204	浄泉寺遺跡 1次	2	1021	25	7802	田村遺跡 1次(高柳)	6	070
6	7206	宝満尾遺跡	1	026	26	7804	諸岡A遺跡 1次(五十川野間)	4	1028
7	7304	野方中原遺跡	2	030	27	7807	田島B遺跡 (オゴモリ)	1	
8	7315	多々良込田遺跡 1次	2	032	28	7808	千隈古墳群 2次(A-2号墳)	2	1029
9	7401	野方塚原遺跡	1		29	7812	仲島遺跡 1次	26	
10	7403	和田部木原遺跡	45		30	7819	金隈小津遺跡	5	
11	7418	都地城址	1		31	7821	有田遺跡 7次	8	081
12	7501	下山門敷町遺跡 2次	29		32	7833	博多遺跡 (祇園町工区)	246	156
13	7504	有田遺跡 3b次	53	155	33	7901	多々良込田遺跡 3次	1	053
14	7505	原遺跡 1次	2		34	7902	下山門南遺跡 2次	90	
15	7514	蒲田水ヶ元遺跡	2		35	7903	周船寺遺跡 1次(千里シビナ)	25	060 080
16	7602	今山遺跡 3次	1	075	36	7907	姪浜遺跡 2次	1(1)	
17	7604	西新町遺跡 2次	2	079	37	7914	有田遺跡 19次	34	096
18	7605	福岡城址 2次	376	101	38	7918	有田遺跡 23次	4	058
19	7613	大谷遺跡 1次	16	046	39	7921	有田遺跡 26次	1	058
20	7616	大原B遺跡 (小葎)	360	1027	40	7922	有田遺跡 27次	3	058

No.	調査番号	遺跡名	コンテナ数	報告書No.	No.	調査番号	遺跡名	コンテナ数	報告書No.
41	7923	有田遺跡 28次	2	081	78	8123	有田遺跡 61次	7	
42	7924	有田遺跡 29次	17	081	79	8132	博多遺跡 17次	206	118
43	7925	有田遺跡 30次	1	110	80	8135	野多目遺跡 3次(古屋敷)	4	103
44	7926	有田遺跡 31次	17	081	81	8136	板付遺跡 E-5b	135	083
45	7934	板付遺跡 E-5・6	119	073	82	8139	板付遺跡 G-8a	1	083
46	7938	下月隈B遺跡	2	061 076	83	8201	大塚遺跡 5次	141	
47	7944	柏原古墳群	100	125	84	8202	鋤崎古墳	135	112
48	7953	原東遺跡(向江)	3		85	8204	有田遺跡 63次	1	110
49	8005	有田遺跡 33次	5		86	8205	有田遺跡 64次	3	
50	8006	有田遺跡 34次	1	081	87	8207	有田遺跡 66次	11	113
51	8008	有田遺跡 36次	2	096	88	8216	有田遺跡 75次	4	110
52	8009	有田遺跡 37次	1	096	89	8222	諸岡B遺跡 17次(諸岡館址2次)	12	108
53	8011	有田遺跡 39次	11	113	90	8228	比恵遺跡 6次	75(23)	094 130
54	8012	有田遺跡 40次	4	096	91	8310	有田遺跡 82次	11	139
55	8013	有田遺跡 41次	3	096	92	8311	有田遺跡 83次	16	139
56	8020	那珂深ヲサ遺跡 2・3次	9	082	93	8314	有田遺跡 86次	11	113
57	8026	博多遺跡 10次	1		94	8315	有田遺跡 87次	2	139
58	8031	諸岡B遺跡 14次(諸岡館址1次)	5	108	95	8319	藤崎A遺跡 7次	7	137
59	8038	博多遺跡(祇園駅2・3号出入口)	10		96	8324	博多遺跡 20次	124	118
60	8041	石丸古川A遺跡	195	1034	97	8330	比恵遺跡 8次	115	116
61	8042	石丸古川B遺跡		1034	98	8409	今山遺跡 6次	146	
62	8046	金隈遺跡 3次	17	123	99	8436	高畑遺跡 10次(板付B-11a)	83	115
63	8104	有田遺跡 42次	4	096	100	8437	板付遺跡 G-7d	6	115
64	8105	有田遺跡 43次	2		101	8438	板付遺跡 F-7f	20	115
65	8106	有田遺跡 44次	2	110	102	8439	板付遺跡 E-7a	31	135
66	8107	有田遺跡 45次	3	096	103	8440	板付遺跡 F-5d	149	135
67	8108	有田遺跡 46次	7	110	104	8442	桧原遺跡 1次	89	
68	8109	有田遺跡 47次	10	110	105	8444	梅ヶ崎遺跡	2	
69	8110	有田遺跡 48次	5	110	106	8451	香椎A遺跡	13	
70	8111	有田遺跡 49次	1	110	107	8503	比恵遺跡 9次	146	145
71	8112	有田遺跡 50次	1		108	8504	比恵遺跡 10次	8	145
72	8113	有田遺跡 51次	7	113	109	8508	博多遺跡 28次	354	
73	8115	有田遺跡 53次	4	113	110	8511	有田遺跡 101次	4	139
74	8117	有田遺跡 55次	9		111	その他	分布調査資料	20	
75	8118	有田遺跡 56次	12	113	112	〃	遺跡名不明資料	24	
76	8119	有田遺跡 57次	4	113	113	〃	試掘調査資料	8	
77	8121	有田遺跡 59次	10	139					

## 2. 保 存 処 理

### (1) 木 器

今年度は176点の木器の保存処理を行なった。このうち81点は国庫補助を受けて処理したもので、そのうちの21点は財団法人元興寺文化財研究所に委託した。

保存処理を行なった木器は、博多区比恵遺跡(第6次調査)56点、那珂久平遺跡80点、西区拾六町ツイジ遺跡38点である。元興寺文化財研究所に委託したのは比恵遺跡のうち21点で、他はすべて当センターで処理した(表4参照)。前年度に比べ点数が減少したのは、大型の木器の処理が増加したことによる。

保存処理法は委託分も含めPEG4,000の含浸によるものである。当センターでの処理は下記の工程で行ない、約1年を要した。

1) 事前調査 木器の選定(報告済あるいは整理済の木器をなるべく遺跡ごと一括して処理)。写真・図面・現物のチェック。実測図の不備なものについては、それを新たに作成。

2) 含浸準備 木器の洗浄(泥、砂粒などを除去)。ラベルの製作(注記した上質紙をラミネートフィルムで固定)。不織布を使用して木器を梱包。含浸槽への浸漬(網棚、メッシュコンテナを利用)。

3) PEG含浸槽の始動 PEG濃度10%から開始する。以後20%、40%、60%、80%、100%と順次濃度をあげる。この間1日に20分程度手動運転を行ない、濃度の一定化を保つ。

4) PEG含浸槽の停止、木器の取りあげ 通電8,891時間。木器の取り上げ。温水による洗浄。乾燥(メッシュコンテナに入れ、自然乾燥)。

5) 表面処理 乾燥後、黒色化した表面を脱色。一部メチルアルコールによる脱色を行なったが、大半はトリクロールエチレンを使用。

6) 接合、復元 エポキシ系樹脂などを使用。復元部の着色にはポスターカラーを用いる。

### (2) 金 属 器

金属器(鉄・銅製品)の保存処理については、前年度までクリーニング・錆落しの段階までにとどまってい

7) 事後調査 処理後の写真撮影(6×7モノクロ)。保存処理カード作成。

8) 収蔵 メッシュコンテナなどに入れ、特別収蔵庫に収納。

以上のように昭和61年度の木器の保存処理は終了した。

処理にあたっては、前年度みられた木器取り上げ後の「割れ」に注意をはらった。この「割れ」の原因は判然としなかったが、1) 梱包にあたってはこれまで用いていたケミテープによる縄縛を、不織布を帯状に切ったものにかえ、2) 取り上げ時が冬であり、急激な温度低下を防ぐため、前年屋外で行なった自然乾燥を室内にかえ、3) 移動時には細心の注意をはらい、木器に振動を与えないなどの方針で処理を行なった。この結果、今年度処理の木器には「割れ」は認められなかったが、果してこれが「割れ」の根本的な原因であったのかについては問題が残る。

処理なかばに含浸槽のポンプ部分からPEGがもれて固まり、ポンプが動かない状態になった。原因はシャフト部分の砂などによる磨滅で、ポンプ一式を交換した。この含浸槽は始動して4年目であり、今後また修理の必要がでてくることを考慮しておかねばならない。なお、ポンプ故障中は、移動式のポンプで濃度の一定化を計った。

今年度処理点数が少なかったのは、先述したように大型木器(建築材など)の増加によるものである。一基しか含浸槽がなく、小型・大型木器を問わず同一工程で処理せざるをえない状態がこれまで続いており、大型木器の含浸という点で大きな問題を残している。この点は次年度(1987年度)含浸槽が一基増設されるので、大型品と小型品を別々に処理できるようになる。

だが、本年度から脱塩・合成樹脂含浸を新たに開始した。保存処理を行なった遺物は、鉄製品209点、銅・青銅

表4 61年度保存処理実施木器一覧

## (1)元興寺文化財研究所委託処理木器(補助対象)

処理No.	遺 跡	器 種	時代	報告書No.
A-0195	比恵6次	平 鋏	弥生	W- 4
0196	〃	三又鋏	〃	5
0197	〃	有孔板材	〃	6
0198	〃	つちのこ?	〃	14
0199	〃	加工木	〃	15
0200	〃	〃	〃	16
0201	〃	さ じ	〃	22
0202	〃	平 鋏	〃	23
0203	〃	くさび	〃	32
0204	〃	つちのこ?	〃	44
0205	〃	井戸枠	〃	55
0206	〃	〃	〃	56
0207	〃	〃	〃	57
0208	〃	〃	〃	58
0209	〃	有孔板材	〃	59
0210	〃	〃	〃	60
0211	〃	三又鋏	〃	61
0212	〃	把手付槽	〃	62
0213	〃	板 材	〃	63
0214	〃	糸巻き?	〃	74
0215	〃	柄	〃	31

## (2)埋蔵文化財センター処理木器(補助対象)

処理No.	遺 跡	器 種	時代	報告書No.
B-0121	那珂久平	三又鋏	弥生	W- 44
0122	〃	〃	〃	16
0123	〃	〃	〃	19
0124	〃	栓状木器	〃	121
0125	〃	三又鋏	〃	15
0126	〃	〃	〃	28
0127	〃	〃	〃	42
0128	〃	又 鋏	〃	56
0129	〃	三又鋏	〃	49
0130	〃	手斧柄	〃	112
0131	〃	有孔板材	〃	124

処理No.	遺 跡	器 種	時代	報告書No.
B-0132	那珂久平	鋏	弥生	W- 57
0133	〃	鋏?	〃	123
0134	〃	三又鋏	〃	26
0135	〃	〃	〃	24
0136	〃	〃	〃	30
0137	〃	鋏?	〃	119
0138	〃	平 鋏	〃	11
0139	〃	槽?	〃	89
0140	〃	三又鋏	〃	27
0141	〃	〃	〃	21
0142	〃	杷	〃	64
0143	〃	又 鋏	〃	61
0144	〃	平 鋏	〃	5
0145	〃	鋏	〃	71
0146	〃	三又鋏	〃	33
0147	〃	箸状木器	〃	90
0148	〃	鋏	〃	72
0149	〃	槌	〃	122
0150	〃	網錘?	〃	115
0151	〃	三又鋏	〃	23
0152	〃	〃	〃	31
0153	〃	〃	〃	41
0154	〃	鋏	〃	60
0155	〃	〃	〃	59
0156	〃	平 鋏	〃	9
0157	〃	手斧柄	〃	110
0158	〃	三又鋏	〃	38
0159	〃	鋏	〃	58
0160	〃	三又鋏	〃	39
0161	〃	有孔板材	〃	—
0162	〃	三又鋏	〃	17
0163	〃	有孔板材	〃	—
0164	〃	三又鋏	〃	46
0165	〃	〃	〃	18
0166	〃	槌	〃	104
0167	〃	杵?	〃	114



処理No.	遺 跡	器 種	時代	報告書No.	処理No.	遺 跡	器 種	時代	報告書No.
B-0168	那珂久平	鋤	弥生	W-74	C-0392	拾六町ツイジ	板 材	弥生	W-328
0169	〃	三又鍬	〃	47	0393	〃	大 足	〃	334
0170	〃	平 鍬	〃	10	0394	〃	板 材	〃	335
0171	〃	三又鍬	〃	45	0395	〃	大 足	〃	339
0172	〃	二又鍬	〃	55	0396	〃	〃	〃	340
0173	〃	三又鍬	〃	32	0397	〃	板 材	〃	348
0174	〃	円形板材	〃	—	0398	〃	〃	〃	353
0175	〃	三又鍬	〃	36	0399	〃	〃	〃	358
0176	〃	平 鍬	〃	8	0400	〃	木製品	〃	366
0177	〃	三又鍬?	〃	43	0401	〃	舟形木製品	〃	444
0178	〃	槽	〃	88	0402	〃	槽	〃	445
0179	〃	槌	〃	105	0403	〃	板 材	〃	446
0180	〃	三又鍬	〃	37	0404	〃	杭	〃	447
C-0371	拾六町ツイジ	杵	弥生	56	0405	〃	加工材	〃	448
0371	〃	建築材	〃	57	0406	〃	杵	〃	449
0372	〃	〃	〃	62	0407	〃	鍬	〃	450
0373	〃	〃	〃	66	0408	比恵6次	棒状製品	弥生	1
0374	〃	〃	〃	94	0409	〃	〃	〃	2
0375	〃	梯 子	〃	249	0410	〃	杭先状製品	〃	3
0376	〃	建築材	〃	251	0411	〃	把手付容器片?	〃	7
0377	〃	〃	〃	252	0412	〃	又鍬の一部?	〃	8
0378	〃	諸手鍬未製品	〃	253	0413	〃	加工材	〃	10
0379	〃	エブリ	〃	259	0414	〃	板 材	〃	11
					0415	〃	又鍬刃?	〃	13
					0416	〃	杭状製品	〃	17
					0417	〃	棒状製品	〃	18
					0418	〃	板 材	〃	19
					0419	〃	建築材柄付材	〃	20
					0420	〃	丸 木	〃	21
					0421	〃	板材?	〃	24
					0422	〃	柄?	〃	25
					0423	〃	柱 材	〃	26
					0424	〃	〃	〃	27
					0425	〃	くさび	〃	29
					0426	〃	加工木	〃	30
					0427	〃	鍬頭部	〃	33
					0428	〃	三又鍬肩部	〃	34
					0429	〃	鍬頭部	〃	35

(3)埋蔵文化財センター処理木器

処理No.	遺 跡	器 種	時代	報告書No.
C-0380	拾六町ツイジ	諸手鍬	弥生	W-264
0381	〃	農具?(割材)	〃	265
0382	〃	柄?	〃	268
0383	〃	建築材	〃	270
0384	〃	槽	〃	284
0385	〃	板 材	〃	298
0386	〃	建築材	〃	299
0387	〃	柄	〃	300
0388	〃	二又鍬	〃	308
0389	〃	〃	〃	310
0390	〃	〃	〃	311
0391	〃	板 材	〃	322

処理No.	遺 跡	器 種	時代	報告書No.
C-0430	比恵 6 次	鋏 刃 ?	弥生	W- 36
0431	〃	板 材 (鋏)	〃	37
0432	〃	棒 状 製 品 (柄 ?)	〃	40
0433	〃	鋏 刃 ?	〃	41
0434	〃	加 工 材	〃	42
0435	〃	三 又 鋏 ?	〃	45
0436	〃	丸 木	〃	47
0437	〃	杭 先	〃	66
0438	〃	鋏 頭 部	〃	67
0439	〃	鋏 ?	〃	69
0440	〃	鋏	〃	70
0441	〃	加 工 材	〃	73
0442	〃	槌	〃	75
0443	〃	礎 板	〃	76
0444	〃	〃	〃	77
0445	那珂久平	網 錘 ?	弥生	107
0446	〃	槌	〃	97
0447	〃	加 工 木	〃	120
0448	〃	網 錘 ?	〃	116
0449	〃	円 形 板 材	〃	118

処理No.	遺 跡	器 種	時代	報告書No.
C-0450	那珂久平	槌	弥生	W-102
0451	〃	平 鋏	〃	13
0452	〃	槽 末 製 品 ?	〃	106
0453	〃	槌	〃	95
0454	〃	二 又 鋏	〃	54
0455	〃	手 斧 柄	〃	109
0456	〃	杷	〃	63
0457	〃	板 材	〃	
0458	〃	三 又 鋏	〃	62
0459	〃	二 又 鋏	〃	53
0460	〃	手 斧 柄	〃	111
0461	〃	槌 ?	〃	70
0462	〃	鋤 柄	〃	69
0463	〃	シャモジ	〃	
0464	〃	三 又 鋏	〃	W 48

〈報告書〉

比 恵 6 次 『比恵遺跡一第 6 次調査・遺構編一』  
市報第98集 1983

『比恵遺跡一第 6 次調査・遺物編一』  
市報第130集 1986

那 珂 久 平 『那珂久平遺跡Ⅱ』市報第163集 1986

拾 六 町 ツ イ ジ 『拾六町ツイジ遺跡』市報第92集 1983

『収蔵資料目録第 1 集』埋蔵文化財センター  
1985

製品83点の総数 292 点である(表 5 参照)。これらの遺物はその材質・遺存状態によって、処理方法を変えた。またクリーニング・錆落としのみを行なったものもあるが、さらに脱塩・合成樹脂含浸の必要のあるものについては、今年度の処理点数には入れていない。

処理にあたっては遺物 1 点ごと(場合によっては複数点)に年度を冠した 6 桁の処理番号を付し、処理カード(木器と同じもの)を作成した。また一遺跡(数次におよぶ調査は 1 次ごと)を単位として処理を行なう方針をとったが、諸事情により例外もでた。

以下、鉄製品、銅・青銅製品の順にその基本処理工程を示すが、先述したように遺物の状態によってはいくつかの工程を経ないもの、また工程の順序が変わるものもある。

1) 鉄製品

①遺物の確認(報告書・実測図・写真などとの対照)。  
処理カードの作成。

②現状写真撮影。

③クリーニング(土・砂などの大まかな除去)。

④脱塩(水酸化リチウム・メタノール溶液に 2~3 ヶ月浸漬)。

⑤洗浄(メタノール)。

⑥乾燥(自然乾燥ののち強制乾燥)。

⑦錆落とし(実体顕微鏡・エアブラシ、グラインダー、ニッパ、針などを使用)。

⑧減圧含浸(アクリル系樹脂〈パラロイドNAD10〉・ナフサ溶液の含浸)。

⑨乾燥(自然乾燥ののち強制乾燥)。

⑩⑦~⑨の工程を 2~3 度行なう。

⑪接合・復元(接着剤……セルロース系〈セメダインC〉、エポキシ系〈セメダインハイスーパー、アラルダイトラピッド〉、 $\alpha$ -シアノアクリレート系〈ボンドアロンアルファ〉。補填剤……エポキシ系樹脂+マイクロバルーン、エポキシ系〈ボンドオール〉)。

⑫処理後写真撮影・処理カード。

⑬収納（チャック付ビニール袋、タッパーにシリカゲルとともに封入。セントラルアレンジャーに遺跡ごとに収納）。

## 2) 銅・青銅製品

①鉄製品①～③工程と同じ。

②防錆（ベンゾトリアゾール・メタノール溶液）。

③洗浄（メタノール）。

④乾燥（自然乾燥）。

⑤錆落とし（鉄製品⑦と同じ）

⑥減圧・塗布含浸（アクリル系樹脂〈パラロイドB72〉・キシレン溶液を減圧含浸あるいは筆で塗布）。

⑦以下鉄製品⑩～⑬の工程と同じ。

金属器の劣化は、その遺物の材質、埋蔵環境、出土後の保管状況により、様々な状態を呈し、短期間に錆のため崩壊してしまう場合も少なくない。出土後ただちに保存処理を開始することが望ましい。また金属器の保存処理は木製品のそれに比べて、取り扱いに注意を要する種々の薬品・樹脂・溶液を用いる。

これらのことに留意するとともに、今年度の含浸を行なった遺物の経過を観察し、またその方法を検討することにより、今後の受け入れ体制を整えていきたい。

表5 金属器処理一覧

### (1)鉄製品

遺跡名	器種	処理点数
広石古墳群	刀・鏃	6
金武古墳群吉武L群	刀子・鏃・馬具など	5
田村（第10地点）	刀子・鏃・釘など	23
藤崎（第6地点）	刀子・刀・釘	6
西新町	鏃	1
博多遺跡(祇園町工区)	刀子	3
野方1号墳	不明製品	1
野方久保1次	鏃・鏃	2
堤ヶ浦古墳群	鏃・刀子・刀・馬具など	142
下月隈天神森古墳	鏃・刀子・斧・鏃	18
大牟田古墳群	刀	1
計		209

### (2)銅・青銅製品

遺跡名	器種	処理点数
田村（第10地点）	鈴など	2
野方久保1次	鏃・銭	8
博多（35次）	銭・椀など	68
下月隈天神森古墳	耳飾り・指輪など	3
田村（第5地点）	鏃	1
吉塚（1次）	銭	1
計		83

## 3. 教育普及活動

### (1) 展示

第1展示室(167㎡)と第2展示室(127㎡)を開設している。第2展示室は昭和60年度のセンター増築工事に伴って設置し、61年7月から一般公開した。

#### 第1展示室

埋蔵文化財及び、埋蔵文化財保護についての展示である。61年度は、「最近の発掘調査から」の一部展示替を計画。62年度に展示の改訂を行う予定である。

#### 展示内容

1) 文化財と埋蔵文化財

2) 発掘調査

① 遺跡をみつける

② 発掘調査の順序

3) 遺跡と遺物の保存

① 遺物の保存処理

② 遺跡・遺構の保存

4) 埋蔵文化財（考古学）の研究

① 年代をきめる

② なにに使ったか

5) 最近の発掘調査から

#### 第2展示室

旧石器時代から江戸時代までの約750点の出土遺物を年代順に並べ、各時代の土器や石器の種類と用途、

変遷などを理解するための展示である。

## (2) 講座・講演

埋蔵文化財の保護に関する教育・普及のために、下記のような講座・講演を行った。60年度まで実施していた入門講座は廃止して、代りに福岡市域で実施した発掘調査の成果を早急に市民に公開する目的で、発掘

調査速報シリーズを開講した。考古学講座は前期には北九州に大きな勢力を誇った筑紫国造を、後期は大宰府と鴻臚館をテーマとした。

### 1) 考古学講座

回	期 日	題 目	講 師	内 容	受講者数
1	4月27日	昭和60年度の発掘調査から	柳 田 純 孝 埋蔵文化財課	昭和60年度の発掘調査の成果と課題について報告。	111人
2	5月25日	磐井の時代1—豊前—	宇 野 慎 敏 北九州市教育文化事業団	豊前における古墳時代の社会構造や文化について。	110人
3	6月22日	磐井の時代2—豊後—	真 野 和 夫 宇佐歴史民俗資料館	同上(豊後における)	117人
4	7月13日	磐井の時代3—肥後—	高 木 恭 二 宇土市教育委員会	同上(肥後における)	94人
5	8月31日	磐井の時代4—肥前—	蒲 原 宏 行 佐賀県教育委員会	同上(肥前における)	105人
6	9月21日	磐井の時代5—筑後—	石 山 勲 甘木歴史資料館	同上(筑後における)	92人
7	10月19日	磐井の時代6—筑前—	柳 沢 一 男 埋蔵文化財センター	同上(筑前における)	79人
8	12月21日	大宰府と鴻臚館—大宰府の成立—	倉 住 靖 彦 九州歴史資料館	大宰府の成立と鴻臚館の役割などについて。	70人
9	1月25日	大宰府と鴻臚館—条里と官道—	石 松 好 雄 九州歴史資料館	福岡県内における奈良、平安時代の条里や官道について。	93人
10	2月22日	大宰府と鴻臚館—地方官衙の役割と構造—	園 井 正 隆 久留米市教育委員会	奈良・平安時代の地方官衙の規模や構造について。	86人
11	3月22日	大宰府と鴻臚館—生産と都市供給—	横 田 賢次郎 九州歴史資料館	瓦や須恵器などの生産と供給について。	48人

### 2) 発掘調査速報シリーズ

回	期 日	題 目	講 師	内 容	受講者数
1	5月31日	田村遺跡—中世の村落を掘る—	佐 藤 一 郎	遺構と遺物から中世の集落構造と生活を復元。	63人
2	6月14日	博多遺跡群—袖の漆と太閤町割—	山 崎 龍 雄	従来の調査成果から袖の漆の位置を推定し、太閤町割を復元。	73人
3	7月19日	戸原麦尾遺跡—中世の館跡を掘る—	田 中 寿 夫	方1町四方の館跡の復元と出土遺物の報告。	45人
4	9月13日	今宿五郎江遺跡—小銅鐸の謎—	二 宮 忠 司	市内ではじめての小銅鐸の出土遺構や時期について。	65人

5	10月4日	野方久保遺跡 —早良国は存在するか—	下村 智	甕棺から銅剣2本出土、吉武高木遺跡との関係を探る。	75人
6	12月6日	比恵遺跡 —那津官家の位置を考察する—	山口 讓 治	第13次調査発見の建物を中心に那津官家の構造について考察。	49人
7	3月28日	昭和61年度の 発掘調査から	柳田 純 孝	昭和61年度の発掘調査の成果と課題について報告。	63人

(講師は埋蔵文化財課職員)

## 3) 特別講演

期 日	題 目	講 師	内 容	受 講 者 数
11月23日	磐井の時代と古墳	小田 富士雄 北九州市立考古博物館長	九州の古墳時代社会と筑紫国造磐井について。考古学講座『磐井の時代』のまとめ。	75人

## 4) 体験考古学教室

小・中学生と保護者を対象とし、8月1日～3日の3日間開催。1日は発掘調査について事前学習を行い、

2・3日は埋蔵文化財課の協力を得て、博多区井相田遺跡で、井戸や住居跡、溝などを発掘調査。参加者は29組71名。修了証を発行する。



体験考古学教室

## 5) 遺跡見学バスハイク

11月13日(木曜日)に一般を対象として実施。参加者合計98名。コースは埋蔵文化財センター出発→石人山古墳→岩戸山資料館・岩戸山古墳→久留米市文化財収蔵館(企画展)→甘木歴史資料館(企画展)→小郡市埋蔵文化財調査センター(企画展)→筑紫野市歴史民俗資料館

(企画展)→埋蔵文化財センター解散。雨天のため、筑後国府跡見学を久留米市文化財収蔵館見学にかえた。このバスハイク実施にあたって、八女市教育委員会、久留米市教育委員会、甘木歴史資料館、小郡市教育委員会、筑紫野市教育委員会の担当職員の協力を得た。

## 6) 考古映画の会

下記のように実施。フィルムは駐韓国領事館付属教育院並びに大阪文化財センターより借用。

## 7) 夏休み考古映画の会

夏休み期間中、下記のように実施した。フィルムは福岡市視聴覚ライブラリーより借用。

回	期 日	内 容	時間	観 覧 者 数
1	6月7日 ～8日	「韓国の遺跡と文化を学ぶ。」 ○新羅の双墳 ○慶州の古墳 ○'84韓国	90分	135名
2	7月25日 ～27日	「関西の遺跡調査から」 ○河内平野を掘る ○発掘された船 ○城山遺跡	84分	70名

回	期 日	内 容	時間	観 覧 者 数
1	8月8日 ～10日	○旧石器時代の狩人たち ○古墳の発掘 ○古代の日本人 ○海ひこ・山ひこ (4本)	96分	56名
2	8月15日 ～17日	○日本人はどこからきたか ○西の都・大宰府 ○武家社会と鎌倉文化(3本)	92分	93名

## (3) 資料の提供

## 1) 資料の利用

市民・研究者・博物館・マスコミ等による収蔵資料およびセンター施設の調査、撮影、写真貸与、印刷物掲載などの利用。写真貸与は15件、調査研究利用は6

件、センター施設の調査件数は30件。一般の利用9件、合計60件である。主な資料利用は下記のとおりである。

整理番号	申請者	資料名	目的	期間
1	(株)日本アートセンター	板付遺跡矢板列モノクロ紙焼1点	『海外視点・日本の歴史』第1巻掲載	61年4月4日 ～ 5月10日
2	宗像市教育委員会	「精選資料日本史1文化の黎明と古代国家形成」(スライド)1セット	歴史講座に使用	61年4月19日 ～ 4月27日
3	朝日新聞社出版局 事典編集室	刻目突帯文土器写真8点	『週刊朝日百科・日本の歴史』掲載	61年6月17日 ～ 7月31日
4	戸田市役所	金隈遺跡甕棺墓モノクロ写真1点	『戸田市史通史編(上)』掲載	61年6月21日
5	中央公論社書籍編集局	鋤崎古墳石室カラーポジ1点	『日本の古代』第5巻口絵掲載	61年7月5日 ～ 8月20日
6	紀行社	鋤崎古墳カラーポジ、藤崎遺跡第6号方形周溝墓、博多遺跡、元寇防塁、比恵遺跡モノクロ紙焼各1点	『図説発掘が語る日本史』掲載	61年7月18日 ～ 9月10日
7	山梨県立考古博物館	藤崎遺跡第6号方形周溝墓出土三角縁神獣鏡モノクロネガ1点	企画展パネル及び図録に使用	62年7月25日 ～ 9月30日
8	中央公論社書籍編集局	丸隈山古墳航空写真モノクロ1点、同横穴式石室カラーポジ1点	『日本の古代』第6巻口絵掲載	61年8月27日 ～ 10月20日
9	紀行社	福岡市埋蔵文化財センター正面写真1点	『図説発掘が語る日本史』別巻『発掘資料保存機関一覧』掲載	61年10月15日 ～ 12月1日
10	大分市教育委員会	板付遺跡三又鋤出土状況写真、金隈遺跡甕棺墓群出土状況写真カラーポジ各1点	大分市歴史資料館、常設展示用パネル作製のため	61年10月31日 62年1月31日
11	(株)光文館	那珂八幡古墳出土三角縁神獣鏡カラーポジ1点、藤崎6号方形周溝墓主体部全景モノクロフィルム1点	『新福岡県の歴史—先史・原始部門』に掲載	61年10月21日 ～ 11月30日
12	(株)小学館	下山門遺跡出土鉄・鉄滓モノクロ紙焼各1点	『古代は語る—現代に生きる古代の技術』に掲載	61年12月10日 62年1月31日
13	福岡市教育委員会	1/25,000地図—箱崎・青柳—2点	埋蔵文化財発掘調査報告書作成のため	62年2月3日 ～ 3月31日
14	(株)東京書籍	板付遺跡水田跡、墓地跡、出土各種農具写真	中学校社会科歴史補助教材に掲載	62年3月2日 ～ 3月31日
15	(株)雄山閣	藤崎遺跡出土朱彩文壺カラーポジ1点	『季刊考古学』第19号口絵掲載	62年3月10日 ～ 4月10日

## 2) 資料の貸出し

博物館等の展示・調査に対する収蔵資料の貸出し。 下記のように、群馬県立歴史博物館他15件。

整理番号	申請者	資料名	目的	期間
1	群馬県立歴史博物館	藤崎遺跡出土合口甕棺K50号	常設展示	61年4月1日～ 62年3月31日※
2	焼津市教育委員会	藤崎遺跡出土合口甕棺K58号	常設展示	61年4月1日～ 62年3月31日※
3	福岡商事株式会社	祇園町駅出入口1号土壙(井戸)出土梅瓶1点、四耳壺1点、皿4点、碗4点	常設展示	61年4月1日～ 62年3月31日※
4	北九州市立考古博物館	今宿五郎江遺跡出土小銅鐸	『青銅器発掘展』展示	61年7月15日 ～61年9月20日
5	福岡市歴史資料館	有田七田前遺跡出土甕形土器他3点	『早良王墓とその時代—墳墓が語る激動の弥生社会』展示	61年10月1日 ～12月3日
6	福岡市立野多目小学校	野多目遺跡出土品64点	展 示	61年4月1日～ 62年3月31日※
7	島根県教育文化財団 風土記の丘	今宿五郎江遺跡出土小銅鐸、比恵遺跡第6次調査出土細形銅剣	『鐸と剣と矛』	61年9月10日 ～11月24日
8	奈良県立橿原考古学研究所附属博物館	小碓遺跡出土動物線刻壺形土器1点、吉武高木遺跡出土鹿線刻甕棺1点	『唐古鍵遺跡調査50周年記念弥生人のメッセージ—絵画と記号—』展示	61年10月14日 ～11月24日
9	札幌学院大学 人文学部	有田遺跡第4次調査出土壺形土器1点	常設展示 『北海道の先史文化』	61年10月3日～ ～62年3月31日
10	宮崎大学農学部 農業博物館	四箇遺跡出土C-4003杵他8点、木製復元の鎌・柄各1点	農業博物館開館記念展示	61年11月7日 ～12月20日
11	NHK福岡放送局	蒲田水ヶ元遺跡出土甕棺1点、金隈遺跡出土甕棺1点	『金曜リポート』放映のため	61年11月21日 ～11月29日
12	NHK福岡放送局	比恵遺跡出土壺1点、西新町遺跡出土高杯1点、蛸壺1点、瓶1点、青磁破片6点	テレビ放映のため	61年12月10日 ～12月20日
13	甘木歴史資料館	拾六町ツイジ遺跡出土人形木製品3点、鳥形木製品1点、剣形木製品1点	『折々のいのりとまつり—出土品に見る先人のおもい—』展示	62年3月16日 ～5月25日
14	(財)大阪府埋蔵文化財協会	韓式系土器数点	埋蔵文化財研究会の資料展示	62年2月3日 ～2月10日
15	市立市川考古博物館	西新町遺跡出土K12号甕棺	常設展示	62年4月1日～ 63年3月31日※

(※印は前年度より継続)

## 3) 図書の閲覧

1階の図書コーナーに一般向けの歴史・考古学関係の図書約250冊を揃えており、自由に閲覧できる。

## (4) 刊行物

○福岡市埋蔵文化財センター年報 第5号(昭和60年度)

B5版40ページ 62年3月31日に刊行、センター関係者、関係機関に配布。

○センター案内パンフ。

入館者に無料配布。

## (5) 入館者数

## 1. 入館者総数

区 分		4月 (26日)	5月 (27日)	6月 (25日)	7月 (27日)	8月 (27日)	9月 (25日)	10月 (27日)	11月 (26日)	12月 (23日)	1月 (23日)	2月 (24日)	3月 (26日)	合 計 (306日)	比 率 %
個 人	一 般														
	男	286	328	241	242	259	213	247	294	225	215	287	305	3,142	32.9
	女	179	186	149	117	143	104	136	158	131	120	180	197	1,800	18.8
	小 計	465	514	390	359	402	317	383	452	356	335	467	502	4,942	(51.7)
	学 生														
	小学生	255	209	144	181	227	275	173	188	173	153	177	206	2,361	24.7
	中学生	81	78	56	85	149	54	83	71	63	52	77	82	931	9.7
	高校生	20	18	16	12	23	10	53	26	15	14	27	27	261	2.7
	大学生	42	43	34	39	44	31	44	73	46	30	59	64	549	5.7
	その他	58	46	43	33	55	29	34	52	35	31	63	44	523	5.5
小 計	456	394	293	350	498	399	387	410	332	280	403	423	4,625	(48.3)	
合 計 (a)	921	908	683	709	900	716	770	862	688	615	870	925	9,567	100	
団 体	一 般 (団体数)	157 (4)	365 (9)	670 (16)	364 (11)	599 (14)	368 (8)	347 (9)	626 (16)	144 (4)	156 (3)	126 (3)	389 (7)	4,311 (104)	53.9
	小 学 生	88 (1)	292 (3)	428 (3)	709 (4)	50 (1)	974 (6)	597 (5)	185 (3)	0 (0)	0 (0)	29 (1)	117 (3)	3,469 (30)	43.3
	中 学 生	0 (0)	112 (1)	8 (1)	5 (1)	16 (2)	0 (0)	0 (0)	0 (0)	0 (0)	0 (0)	0 (0)	0 (0)	141 (5)	1.8
	高 校 生	7 (1)	0 (0)	0 (0)	0 (0)	0 (0)	0 (0)	0 (0)	0 (0)	0 (0)	0 (0)	0 (0)	0 (0)	7 (1)	0.1
	大 学 生	0 (0)	40 (1)	0 (0)	9 (1)	14 (1)	10 (1)	0 (0)	0 (0)	0 (0)	0 (0)	0 (0)	0 (0)	73 (4)	0.9
	合 計 (b)	252 (6)	809 (14)	1,106 (20)	1,087 (17)	679 (18)	1,352 (15)	944 (14)	811 (19)	144 (4)	156 (3)	155 (4)	506 (10)	8,001 (144)	100
総 計 (a+b)	1,173	1,717	1,789	1,796	1,579	2,068	1,714	1,673	832	771	1,025	1,431	17,568	—	

## 2. 個人入館者年齢区分

区 分	4月	5月	6月	7月	8月	9月	10月	11月	12月	1月	2月	3月	合 計	比率%
0 ~ 19才	403	337	254	306	444	372	335	322	275	246	332	364	3,990	41.7
20 ~ 29	132	143	98	93	117	83	105	170	128	104	157	163	1,493	15.6
30 ~ 39	157	171	124	118	145	90	111	134	108	90	148	135	1,531	16.0
40 ~ 49	109	130	102	100	117	94	95	109	94	88	116	124	1,278	13.4
50 ~ 59	70	81	60	67	48	48	64	75	52	52	72	86	775	8.1
60 ~ 69	37	32	36	24	24	23	41	37	20	26	35	41	376	3.9
70 ~ 79	11	12	7	1	5	5	19	13	11	9	9	10	112	1.2
80 ~	2	2	2	0	0	1	0	2	0	0	1	2	12	0.1
計	921	908	683	709	900	716	770	862	688	615	870	925	9,567	100

## 3. 個人入館者住所区分

区 分	4月	5月	6月	7月	8月	9月	10月	11月	12月	1月	2月	3月	合 計	比率%
福 岡 市	693	649	461	485	601	534	512	568	458	415	504	567	6,447	67.4
福 岡 県 内	166	180	147	170	174	115	142	163	151	152	253	231	2,044	21.4
県 外	62	79	75	54	125	67	116	131	79	48	113	127	1,076	11.2
計	921	908	683	709	900	716	770	862	688	615	870	925	9,567	100

※開館(昭和57年2月)以降、入館者累計 86,444人



## 図 書

61年度の受入れ図書は下記のとおり。

購入 419冊 (一般 204冊、雑誌215冊)

寄贈1,215冊 (一般1,119冊、雑誌 96冊)

合計1,634冊

62年 3月31日現在の蔵書数は下記のとおり。

一般5,649冊、雑誌2,250冊、合計7,899冊

(うち購入3,999冊、寄贈3,900冊)

定期購入 (一部寄贈も含む) している雑誌は下記の35種。

〈国内発行〉

えとのす・貝塚・信濃・季刊考古学・季刊人類学・

九州考古学・月刊考古学ジャーナル・月刊文化財発掘  
出土情報・考古学研究・考古学雑誌・古史春秋・古代  
を考える・古代文化・古文化談叢・博物館研究・福岡  
考古・東アジアの古代文化・物質文化・文化庁月報・  
ふるさとの自然と歴史・文明のクロスロードMuseum  
Kyushyu

〈国外発行〉

(韓国) 韓国考古学報・韓国考古学年報・百濟研究・百  
濟文化・文化財

(中国) 考古・考古学報・考古学集刊・中原文物・内蒙  
古文物考古・農業考古・考古与文物・文博・文物

## 昭和61年度予算

歳入 (単位千円)

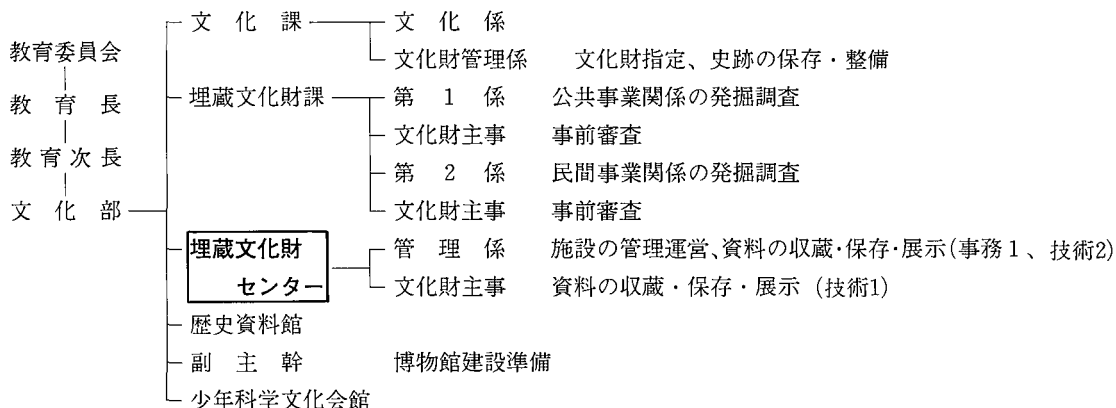
事 項	金 額	摘 要
国庫支出金	1,000	出土遺物保存処理事業に対する補助金
県支出金	500	〃
諸 収 入	13	雇用保険料収入他
合 計	1,513	

歳出 (単位千円)

事 項	金 額	摘 要
運営費		
一般管理費	2,141	一般事務経費
施設管理費	25,363	光熱水費、施設管理の一部委託、保守点検委託等
事業費		
調査研究費	3,273	参考図書購入、調査資料整理補助賃金等
資料分類整理費	1,381	資料整理用品購入等
教育普及活動費	1,166	年報等印刷、講座の実施
資料保存整備費	1,480	資料保存用消耗品購入等
出土遺物保存処理費	2,000	遺物保存処理経費
設備整備費	3,000	収蔵室等の設備整備
合 計	39,804	

## 機構と職員

### (1)福岡市埋蔵文化財行政の組織



### (2)埋蔵文化財センター職員

職名	氏名	摘要	職名	氏名	摘要
所長	後藤直	技術吏員	係員	井沢洋一	技術吏員
管理係長	安木寛造	事務吏員	係員	浜石哲也	技術吏員
文化財主事	柳沢一男	技術吏員	嘱託	斉藤賢	

## 福岡市埋蔵文化財センター条例

(昭和56年12月21日  
条例第66号)

### (設置)

**第1条** 発掘調査等で出土した考古学的資料(以下「資料」という。)の保存と活用を図り、もって市民文化の向上に資するため、福岡市埋蔵文化財センター(以下「センター」という。)を福岡市博多区井相田二丁目

### (事業)

**第2条** センターは、次の各号に掲げる事業を行う。

- (1) 資料の収集、整理及び保存に関すること。
- (2) 資料を展示し、公開すること。
- (3) 資料の専門的調査研究を行うこと。
- (4) 前3号に掲げるもののほか、センターの設置の目的達成に必要なこと。

### (職員)

**第3条** センターに所長その他必要な職員を置く。

### (入館の制限)

**第4条** 教育委員会は、次の各号のいずれかに該当する者に対し、入館を拒み、又は退去を命ずることができる。

(1) センターの管理上必要な指示又は指導に従わない者

(2) センターの管理上支障があると認められる者(資料の貸出し)

**第5条** 教育、学術若しくは文化に関する機関若しくは団体又は学術研究のため特に資料を利用しようとする者は、教育委員会の認可を受けて資料の貸出しを受けることができる。

2 前項の貸出しは、資料の保管について安全が確保できると認められる場合に限り行うものとする。(損害賠償)

**第6条** 資料の観覧者又は貸出しを受けた者が、その責めに帰すべき理由によりセンターの建物若しくは施設又は資料を破損し、又は汚損して本市に損害を与えたときは、これらを原状に復し、又はその損害を賠償しなければならない。

### (委任)

**第7条** この条例に定めるもののほか、センターの管理に関し必要な事項は、教育委員会規則で定める。

## 附 則

この条例は、公布の日から起算して3月を越えない範囲内において教育委員会規則で定める日から施行す

る。

(昭和57年教規則第3号により  
昭和57年2月22日から施行)

## 福岡市埋蔵文化財センター条例施行規則

(昭和57年1月25日  
教育委員会規則第4号)

(趣旨)

**第1条** この規則は、福岡市埋蔵文化財センター条例(昭和56年福岡市条例第66号、以下「条例」という。)の施行に関し必要な事項を定めるものとする。

(組織)

**第2条** 福岡市埋蔵文化財センター(以下「センター」という。)の事務を行うため、センターに管理係を置く。

(職員)

**第3条** センターに所長、係長、吏員その他の職員を置く。

2 前項の職員のほか、特定事務を担当させるため、センターに文化財主事を置くことができる。

3 所長、係長及び文化財主事は、吏員のうちから命ずる。

4 所長及び係長は、上司の命を受けてセンター又は系の事務を掌理し、所属職員を指揮監督する。

5 文化財主事は、上司の命を受けて担当事務を処理する。

6 吏員その他の職員は、上司の命を受けて分担する事務を処理する。

(職務権限の代行)

**第4条** 所長に事故がある場合、又は所長が欠けた場合において、特に事務取扱者を命じないときは、係長がその係に属する事務について所長の職務権限を代理して行う。ただし、重要又は異例な事務については、文化部長の指揮を受けなければならない。

2 前項の規定により所長の職務権限を代理して行う者がいないときは、文化部長が行う。

(開館時間)

**第5条** センターの開館時間は、午前9時から午後5時までとする。ただし、教育長は、必要があると認める場合には、これは変更することができる。

(休館日)

**第6条** センターの休館日は、次のとおりとする。た

だし、教育長は、必要と認める場合には、これを変更し、又は臨時に休館日を設けることができる。

(1) 毎週月曜日

(2) 12月28日から翌年1月4日まで

(入館者の心得)

**第7条** センターに入館する者は、次の各号に掲げる事項を守らなければならない。

(1) 所定の場所以外の場所で飲食し、喫煙し、又は火気を使用しないこと。

(2) 騒音を発する等他人に迷惑を及ぼす行為をしないこと。

(3) 危険物又は動物を持ち込まないこと。

(4) 所定の場所以外に立ち入らないこと。

(5) 職員が行う管理上必要な指示又は指導に従うこと。

(貸出)

**第8条** 条例第5条第1項の規定による資料の貸出しを受けようとする者は、福岡市埋蔵文化財センター資料貸出許可書(様式第1号)を教育長に提出しなければならない。

2 条例第5条第1項の規定による資料の貸出しの許可は、福岡市埋蔵文化財センター資料貸出許可書(様式第2号)を交付して行う。

(寄贈等)

**第9条** センターに資料を寄贈し、又は寄託しようとする者は、教育委員会に申し出なければならない。

2 寄託を受けた資料の貸出しは、寄託者の承諾を得て行うものとする。

(委託)

**第10条** この規則の施行に関し必要な事項は、教育長が定める。

附 則

この規則は、昭和57年2月22日から施行する。

### 施設と規模

敷地面積……4,000㎡

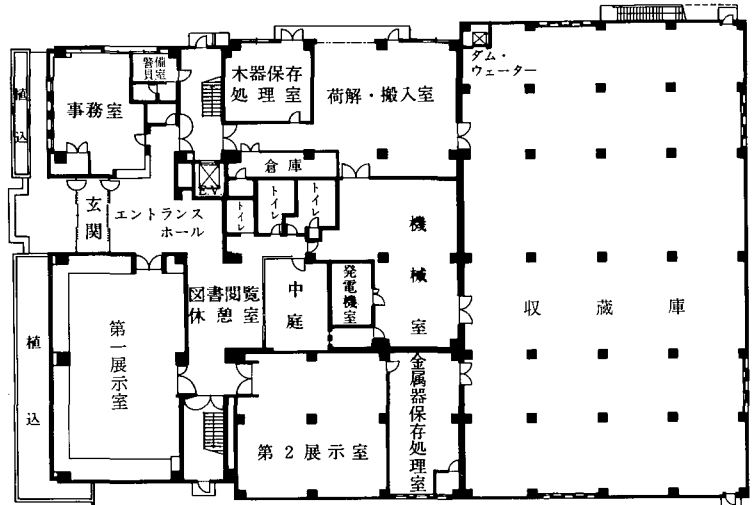
延床面積……3,986㎡

<b>1 階</b>	<b>1,796㎡</b>
収 蔵 庫	788㎡
荷 解 ・ 搬 入 室	144㎡
木 器 保 存 処 理 室	40㎡
金 属 器 保 存 処 理 室	61㎡
事 務 室	66㎡
警 備 員 室	9㎡
第 1 展 示 室	167㎡
第 2 展 示 室	127㎡
図 書 閱 覧 休 憩 室	39㎡
エントランス・ホール	84㎡
機 械 室	129㎡
そ の 他	142㎡

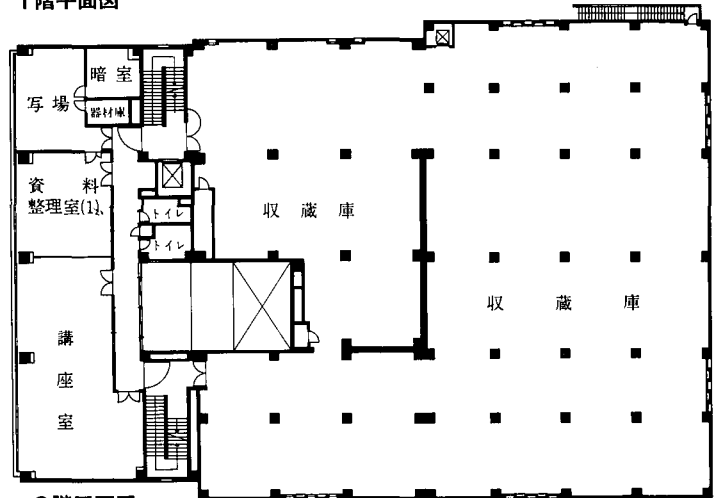
<b>2 階</b>	<b>1,736㎡</b>
収 蔵 庫	1,325㎡
資 料 整 理 室 (1)	58㎡
写 場 ・ 暗 室	63㎡
講 座 室	140㎡
そ の 他	150㎡

<b>3 階</b>	<b>415㎡</b>
特 別 収 蔵 庫	52㎡
記 録 類 収 蔵 室 (1)	48㎡
記 録 類 収 蔵 室 (2)	37㎡
資 料 整 理 室 (2)	73㎡
図 書 室	77㎡
そ の 他	128㎡

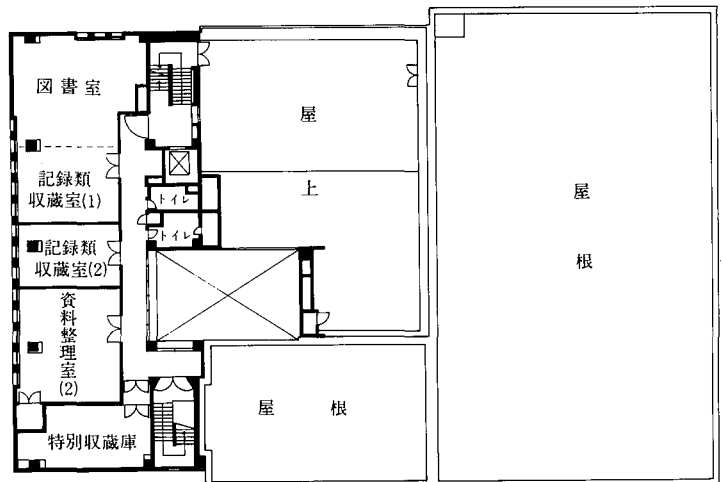
<b>屋 上</b>	
エレベーター機械室	39㎡



1階平面図



2階平面図



3階平面図

## 収 蔵 施 設

収蔵施設には、一般収蔵庫・特別収蔵庫・記録収蔵室・木器用水槽の四種がある。一般収蔵は土器・石器など、特別収蔵は金属製品や保存処理済み木製品など温湿度調整を要する資料、記録収蔵室は写真ネガ・スライド・実測図・カード類などを収納する。

### (1)一般収蔵庫 (1・2階計2,113㎡)

各階はそれぞれ2層構造、計4層の収蔵床をもつ。現在、収蔵棚は2階にのみ配置し、1階は将来設置予定で、今は収蔵整理作業に使用している。

収蔵床は下から1～4層とする (2階1層床は3層

にあたる)。3・4層に設置した収蔵棚は中量ラック(一枚の棚板荷重500kg)で、その配列は図1のとおり。棚番号は床(層)と列番号を組み合わせた5桁の数字で表示する(1層は10,000台、3層は30,000台)。収蔵棚の高さは3層2.4m、4層1.8mである。棚幅は柱間の関係上、4種ある。棚数と収納可能コンテナボックス数(幅40cm、長さ60cm、高さ18cmを基準とする)は表のとおり(次ページ)。

なお、小形の土製品や石器・石製品、装身具などは引き出し式のソートキャビネットに収納している。ソ

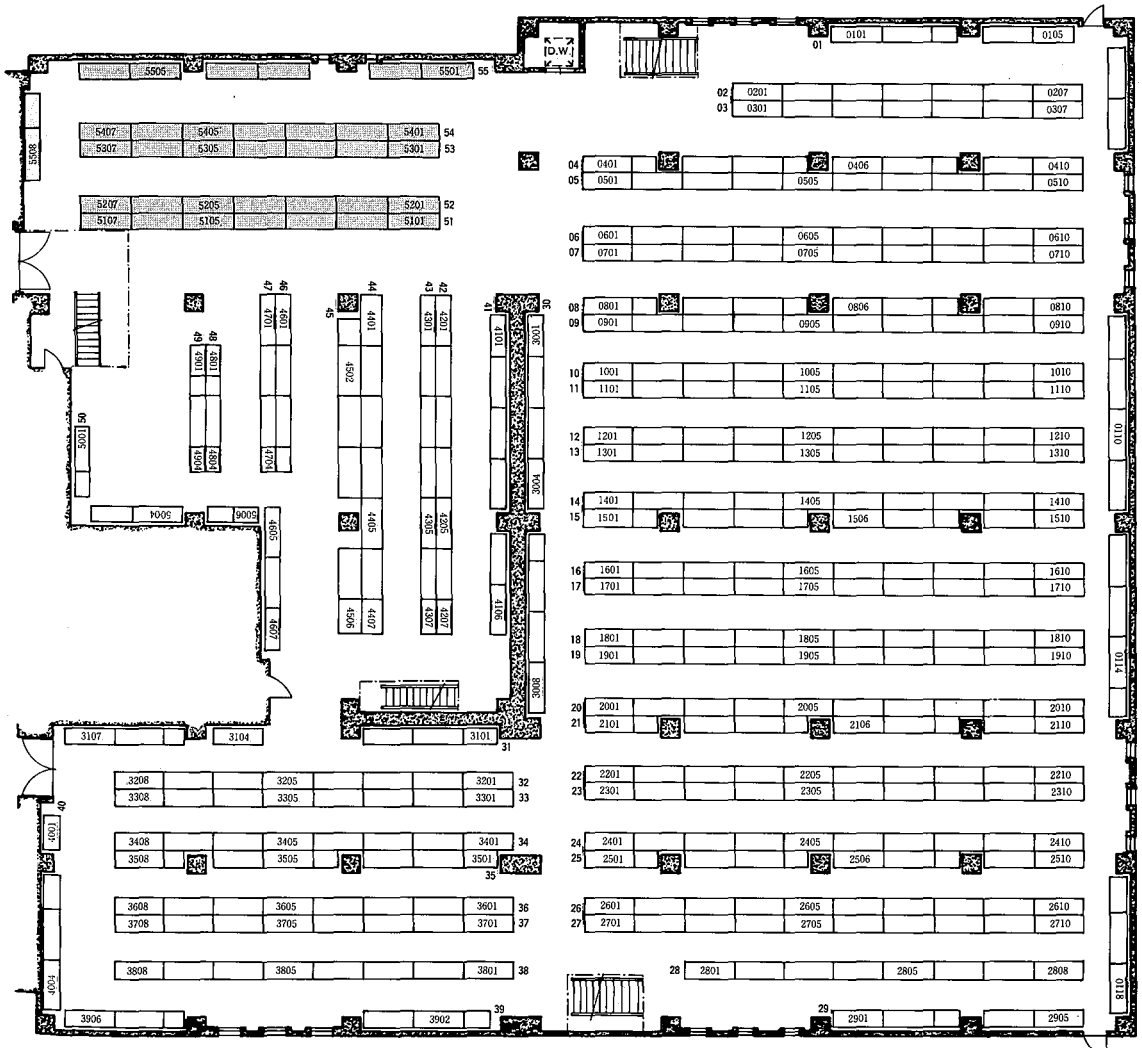


図1 一般収蔵庫第3層・第4層棚番号 (太字が列番号、細字が棚番号。この頭に第3層は3、第4層は4を付す。各棚の段は下からA、B、C、Dとする。3層のアミ部分にはソート・キャビネットを配置。)

ートキャビネットは351列～355列の収蔵棚上に配列し、キャビネット番号は80000台で表示する(図2)。現在18台を使用しているが、必要に応じて追加する。

**(2)特別収蔵庫 (3階52㎡)**

室内を温度20度、湿度50～60%に調整している。収蔵棚には木製棚と、一般収蔵庫と同じ中量ラックを併用している。棚番号は70000台で表示する。棚の配列は図3に示した。

現在、特別収蔵庫に収納する遺物は次のとおり。

- 保存処理済木製品…………… 859点
- 金属製品……………約2,000点

**(3)記録収蔵室 (3階85㎡)**

調査記録類を収蔵する(図4)。

[写真ネガ・スライド・実測図] それぞれ所定のケースに納め、移動ラックに収納している。移動ラックは1台両面のものを6台設置し、各棚番号は50000台で表示する。写真ネガアルバム1,800冊、スライドアルバム1,400冊、実測図収納ケース800冊が収納可能である。

[カード類] A4ファイルキャビネットに収納する。各キャビネット番号は60000台で表示する。現在キャビネットを30台配置しているが、60台まで増設できる。

**(4)木器用水槽**

建物外(北側)にコンクリート製プール(蓋つき)を4基設置している。それぞれ外法が4.4×2.2m、深さ1.04m、内法が4.0×1.8m、深さ0.75m(容積5.4㎡)である。保存処理前の木器を収納している。

一般収蔵庫の棚数と収納可能量 (3層・4層)

棚幅区分 (%m) 棚幅	3層 (棚高 2,400%m)			4層 (棚高 1,800%m)			コンテナ数 合計
	棚数	棚1台の コンテナ数	コンテナ 数	棚数	棚1台の コンテナ数	コンテナ 数	
1,800	374	48	17,952	402	36	14,472	32,424
1,500	4	36	144	4	27	108	252
1,200	12	36	432	5	27	135	567
900 ～1,000	25	24	600	42	18	756	1,356
650 ～700	5	12	60	2	9	18	78
コンテナ数合計	19,188			15,489			34,677

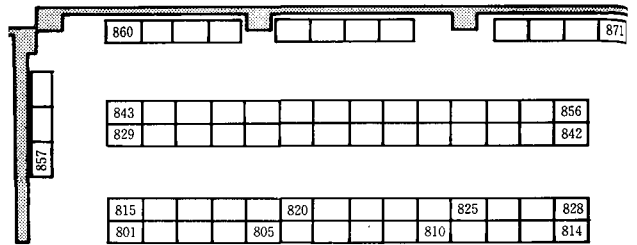


図2 一般収蔵庫第3層 51～55列のソートキャビネット  
(各キャビネット番号の下に引出し番号-2ケターを付す)

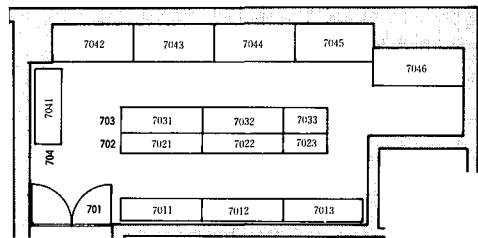


図3 特別収蔵庫の棚配置  
(棚番号の下に段番号-1ケターを付す)

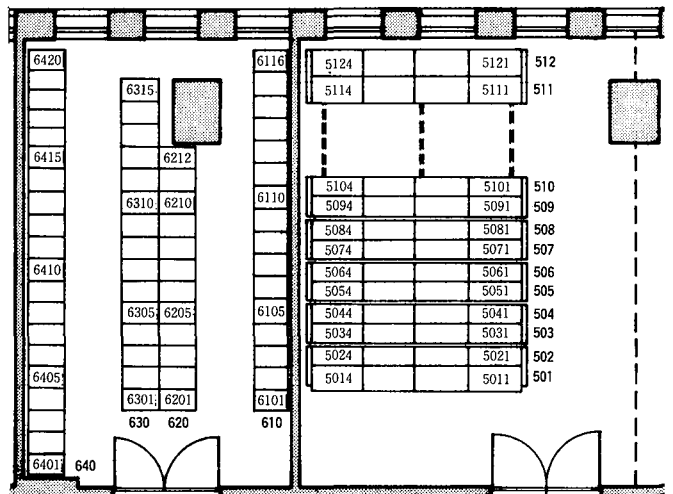


図4 記録類収蔵室の棚、キャビネット配置  
(ラック番号・キャビネット番号の下に段番号  
または引出し番号-1ケターを付す)

## 付 録

- |                             |
|-----------------------------|
| 1. 昭和61年(1986)度刊行報告書一覧      |
| 2. 昭和61年(1986)度埋蔵文化財課発掘調査一覧 |
| 3. 埋蔵文化財調査資料収蔵状況一覧          |

## 1. 昭和61年(1986)度刊行報告書一覧(埋蔵文化財課) ( ) 内は、報告された遺跡の調査番号

第146集	中部地区埋蔵文化財調査報告Ⅱ	(8540・8507)
第147集	博多Ⅶ 一博多遺跡群第28次発掘調査報告一	(8508)
第148集	博多Ⅷ 一博多遺跡群第29次調査の概要一	(8509)
第149集	博多Ⅸ 一博多遺跡群第30次調査の概要一	(8605)
第150集	博多Ⅹ 一博多遺跡群第31次調査の報告一	(8606)
第151集	堤ヶ浦古墳群発掘調査報告書	(8541)
第152集	井相田C遺跡Ⅰ	(8502)
第153集	那珂遺跡 一那珂遺跡群第8次調査の報告一	(8609)
第154集	板付周辺遺跡調査報告書(12)	(8501・8607・8661・8654・8614・8649)
第155集	有田・小田部 第8集	(7504・8105・8205・8603)
第156集	高速鉄道関係埋蔵文化財調査報告Ⅵ 博多 一高速鉄道関係調査(3)一	(7833)
第157集	柏原遺跡群Ⅲ	(8045・8345)
第158集	柏原遺跡群Ⅳ	(7950・8153)
第159集	野多目遺跡群	(8443)
第160集	野多目拈渡遺跡Ⅲ	(8446)
第161集	唐原遺跡 一墳墓編一	(8401)
第162集	公民館建設関係埋蔵文化財調査報告	(8530・8523・8631)
第163集	那珂久平遺跡Ⅱ	(8336)
第164集	麦野B遺跡群 一第1次調査一	(8520)
第165集	浦江遺跡	(8430)
第166集	板屋・今津遺跡	(8524・8525)
第167集	田村遺跡Ⅲ	(8144・8145・8146)
第168集	田村遺跡Ⅳ	(8447)
第169集	青木遺跡	(8410)
第170集	下山門乙女田遺跡	(8532)
第171集	板付周辺遺跡調査報告書(13)	(8628)
第172集	四箇遺跡	(7411・7516・7517・7518・7615)

調査番号	遺跡名	次数	地区・地点	遺跡略号	調査原因	調査種類	調査地所在地	調査面積(m <sup>2</sup> )	調査期間	調査担当者	報告書	分布地図
8601	岩隈	1		NKK	宅地造成	民	早良区野芥6丁目608-1	400	860417~860506	二宮忠司、佐藤一郎		083
8602	有田	107		ART	倉庫建設	民	早良区有田1丁目31-1外	914	860424~860801	山崎龍雄、米倉秀紀		082-A-1
8603	有田	108		ART	共住建設	民	早良区有田1丁目27-1外	642	860508~860603	山崎龍雄、米倉秀紀	155	082-A-1
8604	那珂君休	4		NKR	共住建設	公	博多区那珂4丁目	4,625	860601~861122	池崎讓二、小畑弘己		024
8605	博多	30		HKT	ビル建設	民	博多区御供所町36外	495	860508~860707	加藤良彦	149*	036-A-1
8606	博多	31		HKT	ビル建設	民	博多区御供所町65外	190	860526~860710	常松幹雄	150*	036-A-1
8607	板付		H-8-9	ITZ	専住建設	補	博多区板付5丁目2-20	227	860519~860607	吉留秀敏	154*	024-A-8
8608	博多	32		HKT	ビル建設	民	博多区祇園町21-1	2,000	860515~860711	佐田茂		049-A-1
8609	那珂	8		NAK	共住建設	民	博多区那珂1丁目601外	1,350	860421~860703	力武卓治、下村智	153	024-A-1
8610	井尻B	1		IGB	共住建設	民	南区井尻5丁目175-1	930	860428~860531	山口讓治、吉留秀敏		024-A-4
8611	有田	109		ART	専住建設	補	早良区有田1丁目37-8	74	860530~860613	山崎龍雄、米倉秀紀		082-A-1
8612	片江B	2		KEB	共住建設	民	城南区片江1丁目1069-1外	764	860604~860705	山口讓治		063-A-4
8613	別府	1		BEF	共住建設	民	城南区別府5丁目199外	824	860616~860722	山崎龍雄、米倉秀紀		072-A-3
8614	板付		F-5f	ITZ	専住建設	補	博多区板付2丁目12-28外	56	860624~860729	山口讓治、吉留秀敏	154*	024-A-8
8615	見留	1		MIT	宅地造成	民	東区土井字奥見留865外	4,800	860720~860904	大森信英		007
8616	比恵	12		HIE	ビル建設	民	博多区博多駅南4丁目11-35	279	860712~860730	山口讓治、吉留秀敏		037-A-1
8617	比恵	13		HIE	専住建設	補	博多区博多駅南4丁目159-3	496	860714~860917	山口讓治、吉留秀敏		037-A-1
8618	博多	33		HKT	ビル建設	民	博多区祇園町8外	776	860725~861115	加藤良彦		049-A-1
8619	野方久保	2		NKU	共住建設	民	西区野方字柿ノ内270-1	670	860711~860904	下村智、常松幹雄		091-A-7
8620	吉塚	1		YZS	道路改良	公	博多区堅粕	1,380	860722~861026	池崎讓二		036-A-2
8621	羽根戸古墳群	2	N群	HND-N	墓園建設	公	西区羽根戸	古墳1基	860426~860620	横山邦継、瀧本正志		026-B-19
8622	都地	4		TZI	道路建設	公	西区吉武字衣屋田・石橋	2,560	860514~860730	池崎讓二、杉山富雄、小畑弘己		093-A-16
8623	有田	110		ART	専住建設	補	早良区有田3丁目71	117	860528~860603	山崎龍雄、米倉秀紀		082-A-1
8624	有田	111		ART	専住建設	補	早良区有田1丁目37-3	64	860711~860729	山崎龍雄、米倉秀紀		082-A-1
8625	井相田C	2		ISC	学校建設	公	博多区井相田2丁目1-26外	11,000	860701~870124	横山邦継、瀧本正志		
8626	女原	2		MBR	圃場整備	公	西区女原	2,270	860714~860904	力武卓治		112-A-3
8627	立花寺古墳群	1		R GK	道路建設	公	博多区立花寺322外	古墳2基	860718~861000	松村博、大庭康時		010-B-1
8628	板付		H-5b, H-5c G-4a, F-5g F-5h	ITZ	下水埋設	公	博多区板付2丁目94外	140	860728~861001	横山邦継	171	024-A-8
8629	羽根戸南古墳群	1	E群	HNK-E	圃場整備	公	西区羽根戸488	古墳5基	860729~861107	山崎龍雄、米倉秀紀		106-B-2
8630	野方中原	2		NKN	史跡整備	公	西区野方	5,750	860701~861228	二宮忠司、佐藤一郎、吉武学		105-A-1
8631	コノリ	2		KNR	公民館建設	公	西区拾六町784	500	860805~860901	二宮忠司、佐藤一郎、吉武学	162	104-A-1



調査番号	遺跡名	次数	地区・地点	遺跡略号	調査原因	調査種類	調査地所在地	調査面積 (㎡)	調査期間	調査担当者	報告書	分布地図
8632	大音	1		O O T	区画整理	公	西区野方大字大音890-61外	730	860806~860830	山崎龍雄		105
8633	桑原古墳群	1	A群	K H K - A	土砂採取	民	西区元岡字大坂	古墳1基	860815~861018	力武卓治		129-B-2
8634	太田	3		O H T	道路建設	公	西区飯盛太田	3,200	870201~870425	二宮忠司、佐藤一郎		093-A-2
8635	比恵	14		H I E	工場建設	民	博多区博多駅南6丁目9-7	284	860807~860828	山口譲治、吉留秀敏		037-A-1
8636	比恵	15		H I E	共住建設	民	博多区博多駅南6丁目9-6	278	860805~860927	山口譲治、吉留秀敏		037-A-1
8637	比恵	16		H I E	ビル建設	民	博多区博多駅南4丁目8-15	202	860916~861011	山口譲治、吉留秀敏		037-A-1
8638	日佐	1		O S S	共住建設	民	南区日佐4丁目512外	1,068	860905~861110	山口譲治、吉留秀敏		025-A-2
8639	有田	118		A R T	下水埋設	公	早良区有田1・2丁目	2,242	860924~870331	山崎龍雄		082-A-1
8640	大塚	6		O T S	道路建設	公	西区今宿	1200	860924~861229	二宮忠司、吉武学		112-A-4
8641	大橋	1		O H S	公園建設	公	南区大橋4丁目649-1外	55	861001~861002	小林義彦		039-A-1
8642	長峰	1		N G M	公園建設	公	早良区東入部714-3外	1,100	861005~861210	二宮忠司		095-A-5
8643	脇山A	1		W K A	圃場整備	公補	早良区脇山字石塚・大楽	5,600	861014~870114	力武卓治		早010-A-1
8644	有田	112		A R T	専住建設	補	早良区有田2丁目9-2	160	861021~861121	山崎龍雄、米倉秀紀		082-A-1
8645	博多	34		H K T	ビル建設	民	博多区冷泉町238-2外	150	861028~861115	力武卓治、常松幹雄		049-A-1
8646	有田	113		A R T	専住建設	補	早良区有田1丁目28-9	138	861105~861129	山崎龍雄、米倉秀紀		082-A-1
8647	名島1号墳	2		N Z K	専住建設	補	東区名島4丁目40外	古墳1基	861106~861216	池崎讓二		032-B-1
8648	博多	35		H K T	ビル建設	民	博多区上呉服町56	655	861116~870430	池崎讓二、加藤良彦		049-A-1
8649	高畑	12		T K B	分住建設	民	博多区板付6丁目2-9-10	520	861117~870208	山口譲治、吉留秀敏	154※	024-A-9
8650	吉武	10		Y S T	圃場整備	公補	西区吉武字三十六	5,000	861117~870227	力武卓治、常松幹雄		092-A-12
8651	有田	114		A R T	駐車場建設	民	早良区小田部5丁目51-2外	888	861126~870126	山崎龍雄、米倉秀紀		082-A-1
8652	南八幡	3		M H M	公園建設	公	博多区寿町2丁目119-8外	1,000	861216~870405	田中寿夫、荒牧正志		012-A-5
8653	博多		築港線5次	H K T	道路建設	公	博多区御供所町830	420	860107~870210	松村博、大庭康時		049-A-1
8654	板付		E-8	I T Z	寺社建設	補	博多区板付5丁目7-39	83	870117~870129	山口譲治、吉留秀敏	154※	024-A-8
8655	有田	115		A R T	専住建設	補	早良区有田3丁目8-53	160	870204~820316	山崎龍雄、米倉秀紀		082-A-1
8656	有田	116		A R T	専住建設	補	早良区小田部3丁目189-1	335	870207~870325	山崎龍雄、米倉秀紀		082-A-1
8657	有田	117		A R T	専住建設	補	早良区小田部3丁目3-14	163	870302~870325	山崎龍雄、米倉秀紀		082-A-1
8658	老司古墳	2		R Z K	重要確認	補	南区老司571	古墳1基	870306~870629	山口譲治、吉留秀敏		040-B-3
8659	七反田	1		N T D	道路建設	公	西区吉武字七反田326-3外	2,800	861225~870315	二宮忠司、佐藤一郎		093-A-15
8660	女原	3		M B R	道路建設	公	西区女原	8,000	860923~871031	二宮忠司、吉武学、松村博		112-A-3
8661	板付		F-8 f	I T Z	専住建設	補	博多区板付5丁目7-133	5	860806	杉山富雄	154※	024-A-8
8662	吉武	11		Y S T	道路建設	公	西区飯盛	2,300	870301~870510	二宮忠司、佐藤一郎		093-A-2

報告書欄の※印は概報





調査遺跡				埋蔵文化財センター				埋蔵文化財課				その他の保管先	
番号	遺跡名	回数	地区・地点	報告書	遺物	実測図	写真	スライド	遺物	実測図	写真		スライド
7318	大塚遺跡	2	高田	1017									福岡県教委
7319	コノリ遺跡・古墳群												竹石健二氏
7320	草場古墳群	2											三木文雄氏
7321	野方古墳群	2											鈴木重治氏
(昭和49年度)													
7401	野方塚原遺跡				○	○					○	○	※
7402	戸切遺跡				○					○	○	○	
7403	和田部木原遺跡				○	○	○	○					
7404	下山門敷町遺跡	1			○	○	○	○					大川清氏
7405	瀬戸口古墳群			1024	○								他は所在不明
7406	京の隈古墳・経塚			1025			○			○	○	○	※
7407	山崎古墳群												大川清氏
7408	板付遺跡		F-9 a	031		○	○	○	○				※
7409	板付遺跡		D-E-9	031		○	○	○	○				
7410	諸岡 B 遺跡	3,4,5	B、C、D 区	031		○	○	○	○				※
7411	四箇遺跡		D 地点	172	△					△	○	○	○
7412	戸切中原遺跡												竹石健二氏
7413	湯ヶ浦古墳群		A 群										〃
7414	那珂遺跡	2	孤牟田										別府大学
7415	野方古墳群	3			○					○	○	○	
7416	西新町遺跡	1			○					○	○	○	
7417	板付遺跡	7							△				他は明治大学
7418	都地城址				○					○	○	○	
(昭和50年度)													
7501	下山門敷町遺跡	2			○	○	○	○					※
7502	広石古墳群			041	○	○	○	○					※
7503	有田遺跡	3 a		043*					○	○	○	○	
7504	有田遺跡	3 b		043* 155	○	○	○	○					※
7505	原遺跡	1	談儀		○					○	○	○	
7506	片江 B 遺跡		辻	040	●	●	●	●					
7507	板付遺跡		F-8 a	036		○	○	○	○				
7508	板付遺跡		G-5 a	036	△	○	○	○	○				
7509	高畑遺跡	3	板付 B-12 a	036		○	○	○	○				
7510	諸岡 B 遺跡	6	E 区	036	△	○	○	○	△				
7511	諸岡 B 遺跡	7	F 区	036		○	○	○	○				
7512	貝花尾遺跡			044*	○	○	○	○					
7513	貝花尾古墳群	1	1号墳	044*	○	○	○	○					
7514	蒲田水ヶ元遺跡				○	○					○	○	※
7515	徳永古墳群	1	D・E 群	1026									九州大学
7516	四箇遺跡		A 地点	172	△					△	○	○	○
7517	四箇遺跡		E 地点	172	△					△	○	○	○
7518	四箇遺跡		B 地点	172						○	○	○	○
7519	四箇東遺跡	1								○	○	○	○
(昭和51年度)													
7601	今宿遺跡	2		075	○	○	○					○	※
7602	今山遺跡	3		075	○	○	○					○	※

調査遺跡				埋蔵文化財センター				埋蔵文化財課				その他の保管先	
番号	遺跡名	回数	地区・地点	報告書	遺物	実測図	写真	スライド	遺物	実測図	写真		スライド
7603	今宿大塚古墳				○	○	○	○					※
7604	西新町遺跡	2		079	○	○	○	○					※
7605	福岡城址	2		101	○	○	○	○					
7606	板付遺跡		G-6a	038	○	○	○	○					
7607	板付遺跡		G・H-5	038		○	○	○	○				
7608	板付遺跡		H-5	038	○	○	○	○					※
7609	板付遺跡		505号線1次	039		○	○	○	○				
7610	カルメル修道院遺跡	2							○	○	○	○	
7611	新立表古墳群	1	1号墳	046*					○	○	○	○	
7612	貝花尾古墳群	2	2号墳	046*					○	○	○	○	
7613	大谷遺跡	1		046*	○	○	○	○					
7614	四箇遺跡		J-10a~g	042					○	○	○	○	
7615	四箇遺跡	172	c地点		△				△	○	○	○	
7616	大原B遺跡		小葎	1027*	○					○	○	○	
7617	北ノ浦古墳			046*					○	○	○	○	
7618	四箇東遺跡	2							○	○	○	○	
(昭和52年度)													
7701	久保園遺跡			091	○	○	○	○					
7702	藤崎A遺跡	1		062	○	○	○	○					
7703	三宅廃寺			050	○			○		○	○		
7704	神松寺遺跡			045	○		○	○		○			※
7705	那珂遺跡	3			○								他は所在不明
7706	四箇遺跡		J-12a	047	△				△	○	○	○	
7707	四箇遺跡		J-11a	047	○				○	○	○	○	
7708	四箇遺跡		J-10h	047	△				△	○	○	○	
7709	四箇遺跡		J-10i	047	○					○	○	○	
7710	有田遺跡	4			○					○	○	○	
7711	有田遺跡	5		113	○					○	○	○	
7712	有田遺跡	6			○					○	○	○	
7713	板付遺跡		F-5a	049*	○					○	○	○	
7714	板付遺跡		F-7a	049*	○					○	○	○	
7715	板付遺跡		F-5b	049*	○					○	○	○	
7716	板付遺跡		F-8b	049*					○	○	○	○	
7717	板付遺跡		E-9a	049*					○	○	○	○	
7718	清末遺跡		盛園						○	○	○	○	
7719	下山門南B遺跡	1			○	○	○	○					
7720	駄東遺跡			102		○		○	○			○	
7721	藤崎A遺跡	2			○	○	○	○					
7722	今山遺跡	4			○		○						他は所在不明
7723	福重稲木遺跡								○	○	○	○	
7724	諸岡B遺跡	8	板付1-11	049*					○	○	○	○	
7725	博多遺跡		店屋町工区		○	△	△			△	△	○	
7726	多々良込田遺跡	2			○	○		○			○		
7727	四箇遺跡		J-11a-2		○					○	○	○	
7728	福岡城址	3	薬院新川				○		○	○		○	
7729	板付遺跡		505号線2次	048		○	○	○	○				

調査遺跡				埋蔵文化財センター				埋蔵文化財課				その他の保管先	
番号	遺跡名	次数	地区・地点	報告書	遺物	実測図	写真	スライド	遺物	実測図	写真		スライド
(昭和53年度)													
7801	三筑遺跡	1		069	○					○	○	○	
7802	田村遺跡	1	高柳	070	○		○	○		○			
7803	那珂深ヲサ遺跡	1		072	○	○	○	○					
7804	諸岡A遺跡	1	五十川野間	1028	○								
7805	金武古墳群	1	吉武E群	052	○		○	○		○			
7806	金武古墳群	2	乙石C群	052	○		○	○		○			
7807	田島B遺跡		オゴモリ		△		△		△	○	△	○	
7808	干隈古墳群遺跡	2	A-2号墳	1029	○	○	○	○					
7809	五十川遺跡	1	赤目1次		△	○	○	○	△				
7810	博多遺跡	1							○	○	○	○	
7811	多々良藤田遺跡				△	○	○	○	△				
7812	仲島遺跡	1			○		○	○		○			
7813	四箇遺跡		K-10 a		△				△	○	○	○	
7814	四箇遺跡		J-10 j						○	○	○	○	
7815	四箇遺跡		K-11 a						○	○	○	○	
7816	四箇遺跡		K-11 b						○	○	○	○	
7817	四箇遺跡		J-10 k	063	△				△	○	○	○	
7818	金武古墳群	3	乙石H群	051	●	●	●	●					
7819	金隈小津遺跡				○	○	○	○					
7820	干隈古墳群遺跡	1	B-2号墳	1030	○	○	○	○					
7821	有田遺跡	7		081	○		○			○		○	
7822	有田遺跡	8		081	○		○			○		○	
7823	有田遺跡	9							○	○	○	○	
7824	有田遺跡	10							○	○	○	○	
7825	有田遺跡	11							○	○	○	○	
7826	有田遺跡	12							○	○	○	○	
7827	有田遺跡	13							○	○	○	○	
7828	有田遺跡	14							○	○	○	○	
7829	有田遺跡	15							○	○	○	○	
7830	有田遺跡	16							○	○	○	○	
7831	有田遺跡	17		058			○		○	○		○	
7832	原遺跡	2	小園		○					○	○	○	
7833	博多遺跡		祇園町工区	156	○	○	△				△	○	
7834	中尾遺跡			109	○		○			○		○	
7835	博多遺跡		呉服町工区						○	○	○	○	
7836	老司A遺跡								○	○	○	○	
7837	板付遺跡		F-5 c	049*	○					○	○	○	
7838	板付遺跡		F-7 b	049*	○					○	○	○	
7839	板付遺跡		F-6 a	049*	○					○	○	○	
7840	板付遺跡		F-6 b	049*	○					○	○	○	
7841	板付遺跡		E-9 b	049*	○					○	○	○	
7842	板付遺跡		G-7 a	049*	△				△	○	○	○	
7843	板付遺跡		G-7 b	049*	△				△	○	○	○	※
7844	板付遺跡		F-7 c	049*	○					○	○	○	
7845	板付遺跡		F-7 d	049*	○					○	○	○	

調 査 遺 跡				埋蔵文化財センター				埋蔵文化財課				その他の保管先	
番号	遺 跡 名	次数	地区・地点	報告書	遺物	実測図	写真	スライド	遺物	実測図	写真		スライド
7846	舞鶴遺跡				○	○	○	○					
7847	羽根戸古墳群	1		1031									福岡県教委
7848	元寇防塁址	4	脇地区						○	○	○	○	
(昭和54年度)													
7901	多々良込田遺跡	3		053*					○	○	○	○	
7902	下山門南B遺跡	2			○	○	○	○					
7903	周船寺遺跡	1	千里シビナ	060 088	○	○	○	○					
7904	野方勸進原遺跡			064	○	○					○	○	
7905	徳永古墳群	2	H群	056	●	●	●	●					
7906	金武古墳群	4	吉武L群	054	●	●	●	●					※
7907	姪浜遺跡	2			○	○	○	○					
7908	比恵遺跡	4	瑞穂	1032	○								他は所在不明
7909	金武古墳群	5	吉武K群	066					○	○	○	○	
7910	原遺跡	3	深町	071	○	○	○	○					
7911	四箇遺跡		J-101	063	○					○	○	○	
7912	次郎丸高石遺跡			069	○	○					○	○	
7913	有田遺跡	18		113					○	○	○	○	
7914	有田遺跡	19		096	○	○	○	○					
7915	有田遺跡	20							○	○	○	○	
7916	有田遺跡	21		058	○	○	○	○					
7917	有田遺跡	22		058	○	○	○	○					
7918	有田遺跡	23		058	○	○	○	○					
7919	有田遺跡	24		058	○	○	○	○					
7920	有田遺跡	25		058	○	○	○	○					
7921	有田遺跡	26		058	○	○	○	○					
7922	有田遺跡	27		058	○	○	○	○					
7923	有田遺跡	28		081	○	○	○	○					
7924	有田遺跡	29		081	○	○	○	○					
7925	有田遺跡	30		110	○	○	○	○					
7926	有田遺跡	31		081	○	○	○	○					
7927	有田遺跡	32		096	○	○	○	○					
7928	博多遺跡	2							○	○	○	○	
7929	博多遺跡	3							○	○	○	○	
7930	博多遺跡	4							○	○	○	○	
7931	博多遺跡	5							○	○	○	○	
7932	博多遺跡	6							○	○	○	○	
7933	高畑遺跡	4	板付D-10a	057	△		○		△	○		○	
7934	板付遺跡		E-5・6	073	○	○	○	○					
7935	諸岡B遺跡	9	G区	057			○		○	○		○	
7936	諸岡B遺跡	10							○	○	○	○	
7937	南八幡遺跡	1					△		○	○	△	○	
7938	下月隈B遺跡		宮ノ後	061 076	○	○	○	○					
7939	下月隈天神森遺跡・古墳群			076	○	○	○	○					
7940	海の中道遺跡			087	○					○	○	○	
7941	乙石A遺跡			074	○					○	○	○	
7942	野多目遺跡	1	前田	085*	○	○	○	○					

調査遺跡				埋蔵文化財センター				埋蔵文化財課				その他の保管先	
番号	遺跡名	次数	地区・地点	報告書	遺物	実測図	写真	スライド	遺物	実測図	写真		スライド
7943	下和白塚原古墳群		山の下支群	055	○	○	○	○					
7944	柏原古墳群			125	○					○	○	○	
7945	多々良込田遺跡	4							○	○	○	○	
7946	早苗田古墳群	2	D-10号墳	067	●	●	●	●					
7947	板付遺跡		G-5b	065*					○	○	○	○	
7948	福岡城址	4	御鷹屋敷	059	○	○	○	○					
7949	博多遺跡		駅前工区						○	○	○	○	
7950	柏原A1遺跡			158					○	○	○	○	
7951	柏原A2遺跡								○	○	○	○	
7952	今山遺跡	5		1033	○				○	○	○	○	
7953	原東遺跡		向江		○	○	○	○					
(昭和55年度)													
8001	都地南遺跡			074	○	○					○	○	
8002	拾六町ツイジ遺跡	1		092	○	○	○	○					
8003	周船寺遺跡	2	ゾウサ1次		○		○	○		○			
8004	周船寺遺跡	3	ゾウサ2次		○		○	○		○			
8005	有田遺跡	33			○	○	○	○					
8006	有田遺跡	34		081	○	○	○	○					
8007	有田遺跡	35			○	○	○	○					
8008	有田遺跡	36		096	○	○	○	○					
8009	有田遺跡	37		096	○	○	○	○					
8010	有田遺跡	38		096	○	○	○	○					
8011	有田遺跡	39		113	○	○	○	○					
8012	有田遺跡	40		096	○	○	○	○					
8013	有田遺跡	41		096	○	○	○	○					
8014	橋本榎田遺跡								○	○	○	○	
8015	四箇遺跡		J-11d		○					○	○	○	
8016	三郎丸古墳群								○	○	○	○	
8017	原遺跡	4	前田	064	○	○	○	○					
8018	藤崎A遺跡	3	第6地点	080	●	●	●	●					
8019	三筑遺跡	2							○	○	○	○	
8020	那珂深ヲサ遺跡	2.3		082	○	○	○	○					
8021	鳥越古墳群	2	E群	124	○	○	○	○					
8022	野多目遺跡	2	拈渡1次	093	○		○	○		○			
8023	博多遺跡	7							○	○	○	○	
8024	博多遺跡	8							○	○	○	○	
8025	博多遺跡	9							○	○	○	○	
8026	博多遺跡	10			○				○	○	○	○	
8027	博多遺跡	11							○	○	○	○	
8028	諸岡B遺跡	11	J区	065	○	○					○	○	
8029	諸岡B遺跡	12	I区	065		○			○		○	○	
8030	諸岡B遺跡	13	K区	065					○	○	○	○	
8031	諸岡B遺跡	14	諸岡館址1次	108	○		○			○		○	
8032	藤崎A遺跡	4	第7地点	080	○	○	○	○					
8033	藤崎A遺跡	5	第8地点	080	○	○	○	○					
8034	田村遺跡	2	第1地点	089 104	●	●	●	●					



調査遺跡					埋蔵文化財センター				埋蔵文化財課				その他の保管先
番号	遺跡名	次数	地区・地点	報告書	遺物	実測図	写真	スライド	遺物	実測図	写真	スライド	
8035	田村遺跡	2	第2地点	089 104	●	●	●	●					
8036	那珂遺跡	4	沼口	082	○		○			○		○	
8037	博多遺跡		呉服町換気塔						○	○	○	○	
8038	博多遺跡		祇園駅2・3号出入口		○					○	○	○	
8039	多々良込田遺跡	5							○	○	○	○	
8040	金隈上屋敷遺跡	1							○	○	○	○	
8041	石丸古川A遺跡			1034	○			○					他は所在不明
8042	石丸古川B遺跡			1034	○			○					〃
8043	柏原D遺跡			125					○	○	○	○	
8044	柏原F遺跡			90					○	○	○	○	
8045	柏原K遺跡			157					○	○	○	○	
8046	金隈遺跡	3		123	○	○	○	○					
8047	那珂君休遺跡	1		082					○	○	○	○	
(昭和56年度)													
8101	大塚遺跡	4							○	○	○	○	
8102	吉武遺跡	1	圃1次						○	○	○	○	
8103	北ノ浦遺跡						○		○	○		○	
8104	有田遺跡	42		096	○	○	○	○					
8105	有田遺跡	43		155	○	○	○	○					
8106	有田遺跡	44		110	○	○	○	○					
8107	有田遺跡	45		096	○	○	○	○					
8108	有田遺跡	46		110	○	○	○	○					
8109	有田遺跡	47		110	○	○	○	○					
8110	有田遺跡	48		110	○	○	○	○					
8111	有田遺跡	49		110	○	○	○	○					
8112	有田遺跡	50			○	○	○	○					
8113	有田遺跡	51		113	○	○	○	○					
8114	有田遺跡	52		139	○	○	○	○					
8115	有田遺跡	53		113	○	○	○	○					
8116	有田遺跡	54			○	○	○	○					
8117	有田遺跡	55			○	○	○	○					
8118	有田遺跡	56		113	○	○	○	○					
8119	有田遺跡	57		113	○	○	○	○					
8120	有田遺跡	58			○	○	○	○					
8121	有田遺跡	59		139	○	○	○	○					
8122	有田遺跡	60		139	○	○	○	○					
8123	有田遺跡	61			○	○	○	○					
8124	井尻B遺跡	1		111					○	○	○	○	
8125	原遺跡	5							○	○	○	○	
8126	道隈遺跡								○	○	○	○	
8127	博多遺跡	12							○	○	○	○	
8128	博多遺跡	13							○	○	○	○	
8129	博多遺跡	14			△				○	○	○	○	
8130	博多遺跡	15							○	○	○	○	
8131	博多遺跡	16			△				○	○	○	○	
8132	博多遺跡	17		118*	○		○			○		○	

調査遺跡				埋蔵文化財センター				埋蔵文化財課				その他の保管先	
番号	遺跡名	次数	地区・地点	報告書	遺物	実測図	写真	スライド	遺物	実測図	写真		スライド
8133	有田遺跡	62	七田前	095	○		○			○		○	
8134	福岡城址	5		101					○	○	○	○	
8135	野多目遺跡	3	古屋敷	103	○					○	○	○	
8136	板付遺跡		E-5b	083*	○					○	○	○	※
8137	板付遺跡		E-5c	083*					○	○	○	○	
8138	高畑遺跡	7	板付D-10b	083*			○		○	○		○	
8139	板付遺跡		G-8a	083*	○					○	○	○	
8140	板付遺跡		D-7a	083*			○		○	○		○	
8141	比恵遺跡	5							○	○	○	○	
8142	諸岡B遺跡	15		083*					○	○	○	○	
8143	箱池古墳			1035									佐田茂氏
8144	田村遺跡	3	第3地点	167	○	○	○	○					
8145	田村遺跡	3	第4地点	167	○	○	○	○					
8146	田村遺跡	3	第5地点	167	○	○	○	○					
8147	今川高取塚址				○					○	○	○	
8148	博多遺跡		祇園駅4号出入口						○	○	○	○	
8149	博多遺跡		祇園駅5号出入口						○	○	○	○	
8150	博多遺跡		呉服町出入口						○	○	○	○	
8151	浄泉寺遺跡	2		099					○	○	○	○	
8152	柏原C遺跡								○	○	○	○	
8153	柏原E遺跡			158					○	○	○	○	
8154	柏原J遺跡								○	○	○	○	
8155	堀ノ内遺跡												福岡県教委
8156	博多遺跡	18							○	○	○	○	
(昭和57年度)													
8201	大塚遺跡	5			○	○	○	○					
8202	鋤崎古墳			112*	○	○	○	○					
8203	諸岡A遺跡	2							○	○	○	○	
8204	有田遺跡	63		110	○	○	○	○					
8205	有田遺跡	64		155	○	○	○	○					
8206	有田遺跡	65			○	○	○	○					
8207	有田遺跡	66		113	○	○	○	○					
8208	有田遺跡	67			○	○	○	○					
8209	有田遺跡	68			○	○	○	○					
8210	有田遺跡	69			○	○	○	○					
8211	有田遺跡	70			○	○	○	○					
8212	有田遺跡	71			○	○	○	○					
8213	有田遺跡	72			○	○	○	○					
8214	有田遺跡	73			○	○	○	○					
8215	有田遺跡	74				○	○	○	○				※
8216	有田遺跡	75		110	○	○	○	○					
8217	原遺跡	6							○	○	○	○	
8218	重留古墳群	1	C-1号墳	097					○	○	○	○	
8219	四箇遺跡		L-11c	100	○		○			○		○	
8220	高畑遺跡	8	板付B-12b	098*	○		○			○		○	
8221	高畑遺跡	9	板付B-12c	098*					○	○	○	○	

調査遺跡				埋蔵文化財センター				埋蔵文化財課				その他の保管先	
番号	遺跡名	回数	地区・地点	報告書	遺物	実測図	写真	スライド	遺物	実測図	写真		スライド
8222	諸岡 B 遺跡	17	諸岡館址2次	108	○		○			○		○	
8223	板付遺跡		F-7e	098*					○	○	○	○	
8224	博多遺跡		築港線1次						○	○	○	○	
8225	諸岡 B 遺跡		A-2	098*					○	○	○	○	
8226	那珂君休遺跡	2		106	○	○	○	○					
8227	原遺跡	7				○	○	○	○				
8228	比恵遺跡	6		094 130	○	○	○	○					
8229	赤穂ノ浦遺跡						△		○	○	△	○	
8230	丸尾古墳群			114			○		○	○		○	
8231	藤崎 A 遺跡	6	藤崎出入口 C	080	○	○	○	○					
8232	麦野 A 遺跡	1	下古賀	107	●	●	●	●					
8233	田村遺跡	4	第8地点		○	○	○	○					
8234	吉武遺跡	2	圃2次		△				○	○	○	○	
8235	吉武遺跡	3	田飯盛線第1次	127					○	○	○	○	
8236	大塚遺跡	4	高田2次	1017					○	○	○	○	
(昭和58年度)													
8301	野方久保遺跡	1	柳原台						○	○	○	○	
8302	羽根戸原 C 遺跡	1							○	○	○	○	
8303	羽根戸原 C 遺跡	2		134					○	○	○	○	
8304	有田遺跡	76		113	○	○	○	○					
8305	有田遺跡	77			○	○	○	○					
8306	有田遺跡	78			○	○	○	○					
8307	有田遺跡	79			○	○	○	○					
8308	有田遺跡	80			○	○	○	○					
8309	有田遺跡	81		129	●	●	●	●					
8310	有田遺跡	82		139	○	○	○	○					
8311	有田遺跡	83		139	○	○	○	○					
8312	有田遺跡	84				○	○	○	○				
8313	有田遺跡	85			○	○	○	○					
8314	有田遺跡	86		113	○	○	○	○					
8315	有田遺跡	87		139	○	○	○	○					
8316	有田遺跡	88				○	○	○	○				
8317	有田遺跡	89			○	○	○	○					
8318	有田遺跡	90				○	○	○	○				
8319	藤崎 A 遺跡	7		137	○	○	○					○	
8320	藤崎 A 遺跡	8		138			○		○	○		○	
8321	藤崎 A 遺跡	9		137	○	○	○	○					
8322	金武城田遺跡				○	○	○	○					
8323	博多遺跡	19							○	○	○	○	
8324	博多遺跡	20		118*	○		○			○		○	
8325	博多遺跡	21		118*			○		○	○		○	
8326	多々良込田遺跡	6		121	△				○	○	○	○	
8327	博多遺跡	22		118*	△				○	○	○	○	
8328	那珂遺跡	5							○	○	○	○	
8329	比恵遺跡	7							○	○	○	○	
8330	比恵遺跡	8		116*	○		○		○			○	

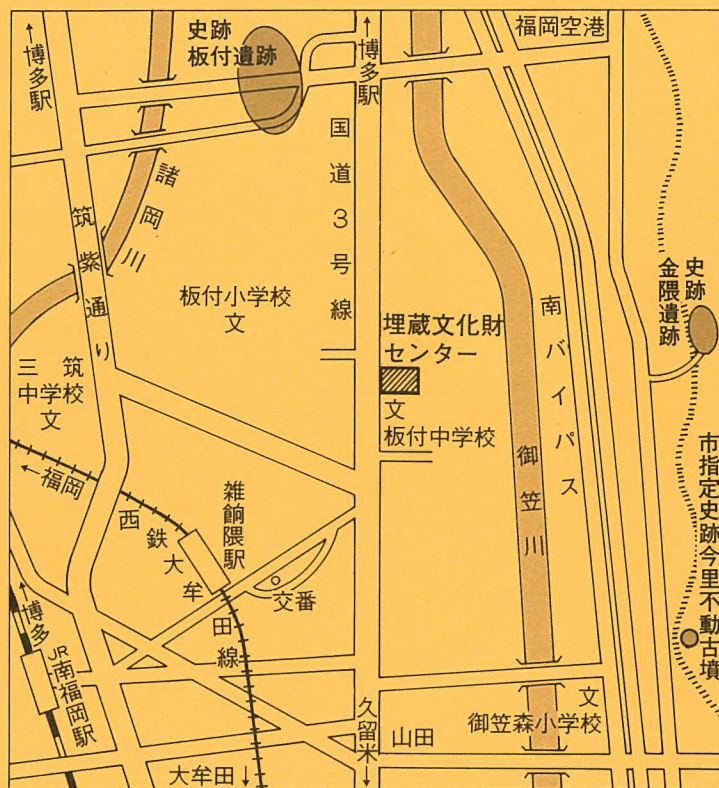
調査遺跡				埋蔵文化財センター				埋蔵文化財課				その他の保管先	
番号	遺跡名	回数	地区・地点	報告書	遺物	実測図	写真	スライド	遺物	実測図	写真		スライド
8331	博多遺跡		築港線2次						○	○	○	○	
8332	仲島遺跡	2							○	○	○	○	
8333	諸岡A遺跡	3							○	○	○	○	
8334	博多遺跡	23							○	○	○	○	
8335	吉武遺跡	4	圃3次	143 <sup>※</sup>					○	○	○	○	
8336	那珂君休遺跡	3	久平	133 163	△				○	○	○	○	
8337	野麦A遺跡	2							○	○	○	○	
8338	重留古墳群	2	A-1号墳	1036	○				○	○	○	○	
8339	五十川遺跡	2		111	○	○	○	○					
8340	影ヶ浦古墳群								○	○	○	○	
8341	寺ノ上遺跡								○	○	○	○	
8342	筥崎馬出遺跡								○	○	○	○	
8343	福岡城址	5	祈念櫓			○	○	○	○				
8344	都地遺跡								○	○	○	○	
8345	柏原L遺跡			157					○	○	○	○	
8346	柏原M遺跡								○	○	○	○	
(昭和59年度)													
8401	唐ノ原遺跡			161					○	○	○	○	
8402	大谷遺跡	2							○	○	○	○	
8403	戸原麦尾遺跡								○	○	○	○	
8404	博多遺跡		築港線第3次						○	○	○	○	
8405	仲島遺跡	3							○	○	○	○	
8406	今宿五郎江遺跡	1		132	●	●	●	●					
8407	今宿五郎江遺跡	2							○	○	○	○	
8408	田村遺跡	5	10地点						○	○	○	○	
8409	今山遺跡	6			○	○	○	○					
8410	青木遺跡			169					○	○	○	○	
8411	飯盛谷B遺跡					○	○	○	○				
8412	丸隈山古墳	2		142	●	●	●	●					
8413	南八幡遺跡	2	トラナシ	128					○	○	○	○	
8414	新立表古墳群	2	2,3号墳						○	○	○	○	
8415	吉武遺跡	5	田飯盛線2次		○	○	○	○					
8416	吉武遺跡	6	圃4次	136 <sup>※</sup>					○	○	○	○	
8417	有田遺跡	91			○	○	○	○					
8418	有田遺跡	92			○	○	○	○					
8419	有田遺跡	93			○	○	○	○					
8420	有田遺跡	94			○	○	○	○					
8421	有田遺跡	95		139	○		○		○		○		
8422	有田遺跡	96			○	○	○	○					
8423	有田遺跡	97		139	○	○	○	○					
8424	有田遺跡	98			○	○	○	○					
8425	有田遺跡	99			○	○	○	○					
8426	吉武遺跡	7	野方・金武線						○	○	○	○	
8427	原遺跡	8			○	○	○	○					
8428	原遺跡	9		140			○		○		○	○	
8429	田村遺跡	6	11地点						○	○	○	○	

調査遺跡					埋蔵文化財センター				埋蔵文化財課				その他の保管先
番号	遺跡名	回数	地区・地点	報告書	遺物	実測図	写真	スライド	遺物	実測図	写真	スライド	
8430	浦江C遺跡			165					○	○	○	○	
8431	藤崎A遺跡	10		138	○	○	○	○					
8432	鳥越古墳群	3	A-1号墳						○	○	○	○	
8433	博多遺跡	24		119					○	○	○	○	
8434	博多遺跡	25		120					○	○	○	○	
8435	博多遺跡		祇園出入口P2						○	○	○	○	
8436	高畑遺跡	10	板付B-11a	115*	○		○		○	○		○	
8437	板付遺跡		G-7d	115*	○				○	○	○	○	
8438	板付遺跡		F-7f	115*	○					○	○	○	
8439	板付遺跡		E-7a	135	○		○			○		○	
8440	板付遺跡		F-5d	135	○					○	○	○	
8441	高畑遺跡	11		115*	△		○		△	○		○	
8442	松原遺跡	1			○	○	○	○					
8443	野多目遺跡	4		159					○	○	○	○	
8444	梅ヶ崎遺跡				○					○	○	○	
8445	野多目遺跡	5	拈渡2次	136					○	○	○	○	
8446	野多目遺跡	6	拈渡3次	160					○	○	○	○	
8447	田村遺跡	7	12地点	168					○	○	○	○	
8448	松原遺跡	2			○	○	○	○					
8449	福岡城址	7	肥前堀1次										福岡県教委
8450	西新町遺跡	3		1037									〃
8451	香椎A遺跡				○					○	○	○	
(昭和60年度)													
8501	諸岡B遺跡	18		154					○	○	○	○	
8502	井相田C遺跡	1		152					○	○	○	○	
8503	比恵遺跡	9		145	○	○	○	○					
8504	比恵遺跡	10		145	○	○	○	○					
8505	那珂八幡古墳			141*	○	○	○	○					
8506	博多遺跡	26		144					○	○	○	○	
8507	博多遺跡	27		146	○	○	○	○					
8508	博多遺跡	28		147	○	○	○	○					
8509	博多遺跡	29		148					○	○	○	○	
8510	有田遺跡	100							○	○	○	○	
8511	有田遺跡	101		139	○					○	○	○	
8512	有田遺跡	102							○	○	○	○	
8513	有田遺跡	103							○	○	○	○	
8514	有田遺跡	104							○	○	○	○	
8515	有田遺跡	105							○	○	○	○	
8516	藤崎A遺跡	11			△				△	○	○	○	
8517	女原遺跡	1							○	○	○	○	
8518	吉武遺跡	8	圃5次						○	○	○	○	
8519	大谷遺跡	3							○	○	○	○	
8520	麦野A遺跡	3		164					○	○	○	○	
8521	太田遺跡	1							○	○	○	○	
8522	太田遺跡	2							○	○	○	○	
8523	拾六町ツイジ遺跡	2		162					○	○	○	○	

調 査 遺 跡					埋蔵文化財センター				埋蔵文化財課				その他の保管先
番号	遺 跡 名	回数	地区・地点	報告書	遺物	実測図	写真	スライド	遺物	実測図	写真	スライド	
8524	板屋遺跡			166					○	○	○	○	
8525	今津B遺跡			166					○	○	○	○	
8526	羽根戸原C遺跡	3							○	○	○	○	
8527	博多遺跡		築港線4次						○	○	○	○	
8528	羽根戸原C遺跡	4							○	○	○	○	
8529	羽根戸古墳群	2	N群						○	○	○	○	
8530	那珂遺跡	7		162					○	○	○	○	
8531	板付遺跡		G-6b・F-5e	135	●	●	●	●					
8532	下山門乙女田遺跡			170					○	○	○	○	
8533	福岡城址	8	肥前堀2次	131					○	○	○	○	
8534	金隈上屋敷遺跡	2							○	○	○	○	
8535	吉武遺跡	9	圃6次						○	○	○	○	
8536	田隈遺跡								○	○	○	○	
8537	小戸遺跡								○	○	○	○	
8538	有田遺跡	106							○	○	○	○	
8539	羽根戸南古墳群		D群						○	○	○	○	
8540	比恵遺跡	11		146					○	○	○	○	
8541	堤ヶ浦古墳	1		151					○	○	○	○	
8542	欠番												
8543	有田遺跡	116-a							○	○	○	○	

報告書欄の※印は概報を示す

## 案内図



開館時間 9:00~17:00 (入館は16:30まで)

休館日 毎週月曜日

年末年始 (12月28日~1月4日)

入館料 無料 (但し団体で見学される場合は、  
あらかじめご連絡ください。)

駐車場 乗用車13台、大型バス4台駐車可

■西鉄バス (行先番号④①)

板付中学校前 (埋蔵文化財センター前) 下車

■西鉄大牟田線 雑餉隈<sup>ざっしゅうくま</sup>駅から徒歩約14分

■JR鹿児島本線 南福岡駅から徒歩約25分

〒816 福岡市博多区井相田2-1-94 電話 092-571-2921