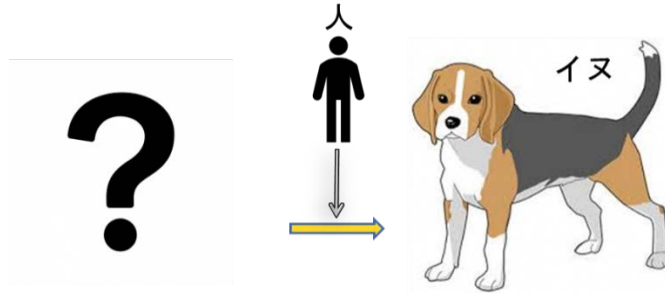


イヌと人の歴史

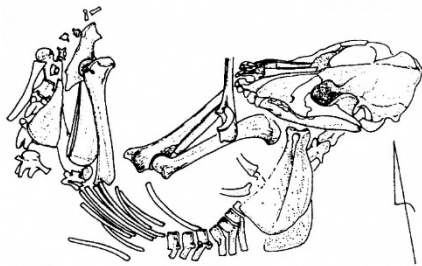
内山幸子（東海大学）

1. イヌは人が誕生させた



2. イヌの形質は多様に変化した

3. 日本列島内でのイヌの利用は縄文時代から始まった

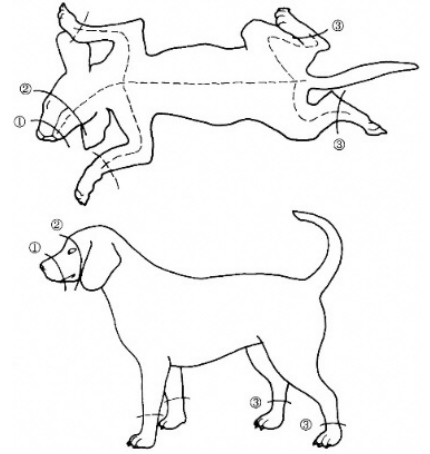
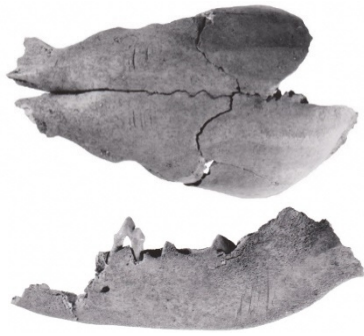


4. 猟犬から食用犬へ（弥生時代）

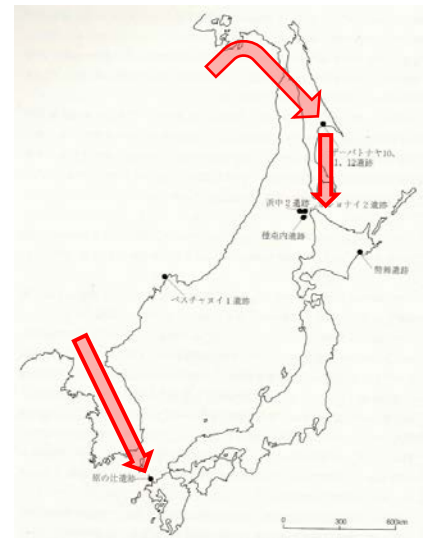
5. 列島北部でも起こったイヌの変化（続縄文時代）



散乱した出土状況



解体痕と推測される解体方法



道央部

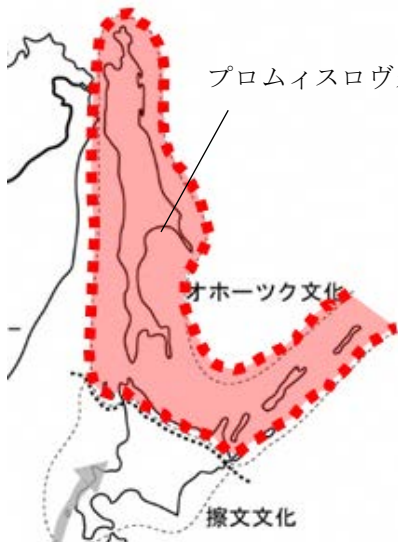


6. 列島北部で続く犬食（オホーツク文化期）

イヌをめぐる縄文文化と周辺地域



イヌをめぐる列島南部・北部と周辺地域

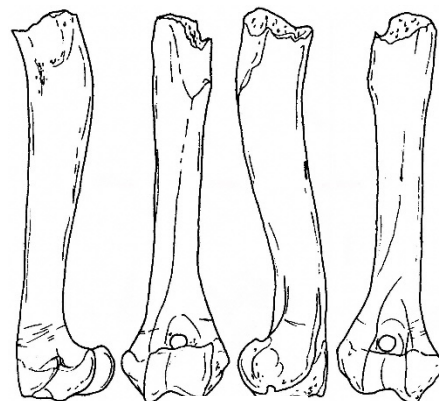


プロムイスロヴォエ2遺跡

オホーツク文化

縄文文化

散乱した出土状況



解体痕

